



# Ubóstwo dzieci w Polsce

Dr Hab. Ryszard Szarfenberg

EAPN PL [www.eapn.org.pl](http://www.eapn.org.pl)

IPS UW [www.ips.uw.edu.pl](http://www.ips.uw.edu.pl)

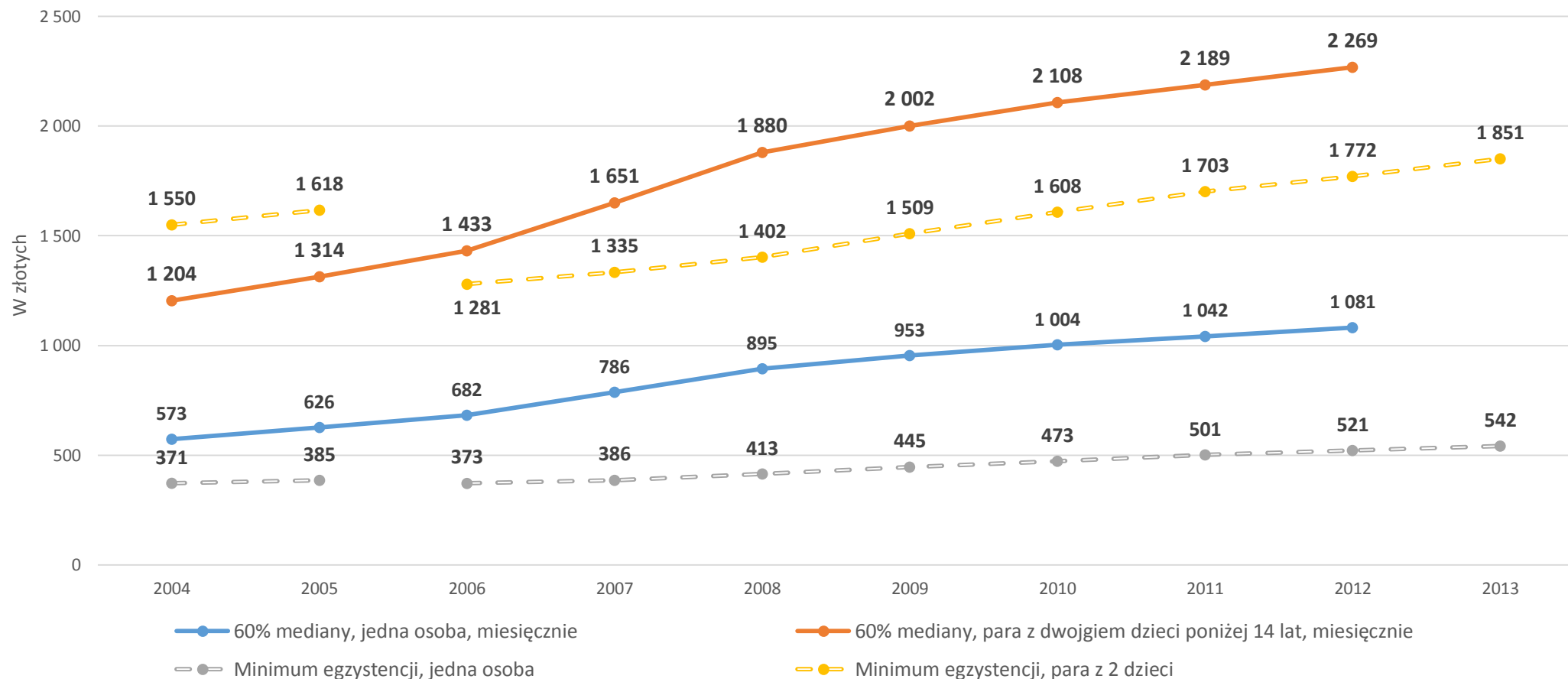
Prezentacja przygotowana na konferencję prasową UNICEF Polska z okazji wydania raportu „Dzieci recesji. Wpływ kryzysu gospodarczego na warunki i jakość życia dzieci w krajach wysokorozwiniętych”, 28.10.2014

# Statystyka ubóstwa dzieci - wyjaśnienia

- Badaniom podlegają gospodarstwa domowe
- Wyznacza się granicę dochodów, wydatków lub potrzeb dla odróżnienia gospodarstw ubogich od nieubogich
  - 60% mediany dochodów (Eurostat, ubóstwo relatywne)
  - 50% średniej wydatków (GUS, ubóstwo relatywne)
  - Minimum egzystencji pod względem wydatków (GUS, ubóstwo skrajne)
  - Kryterium dochodowe stosowane w pomocy społecznej (GUS, ubóstwo oficjalne)
  - Niezaspokojone co najmniej 4 z 9 potrzeb (Eurostat, deprivacja materialna)
- Przyjmuje się, że dzieci w ubogich gospodarstwach domowych są to dzieci ubogie

# Granice ubóstwa według metodologii Eurostatu (60% mediany dochodu) i GUS (minimum egzystencji)

Granica ubóstwa relatywnego i ubóstwa skrajnego dla jednej osoby i dla pary z dwojgiem dzieci (miesięcznie, w złotych)

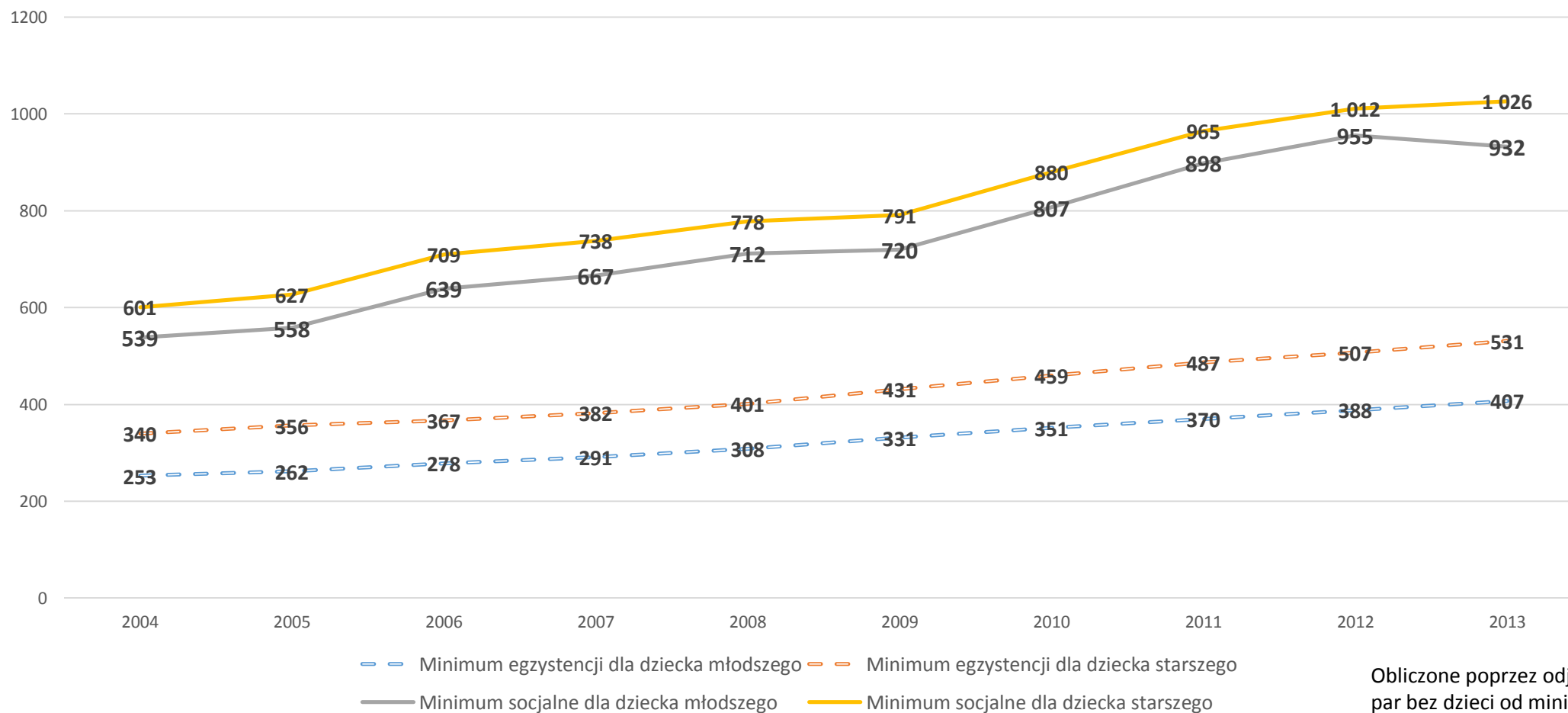


Przerwa na wykresach oznacza zmianę metodologii liczenia minimum egzystencji

Na podstawie danych  
IPISS i Eurostatu

# Dziecięce minima socjalne i egzystencji

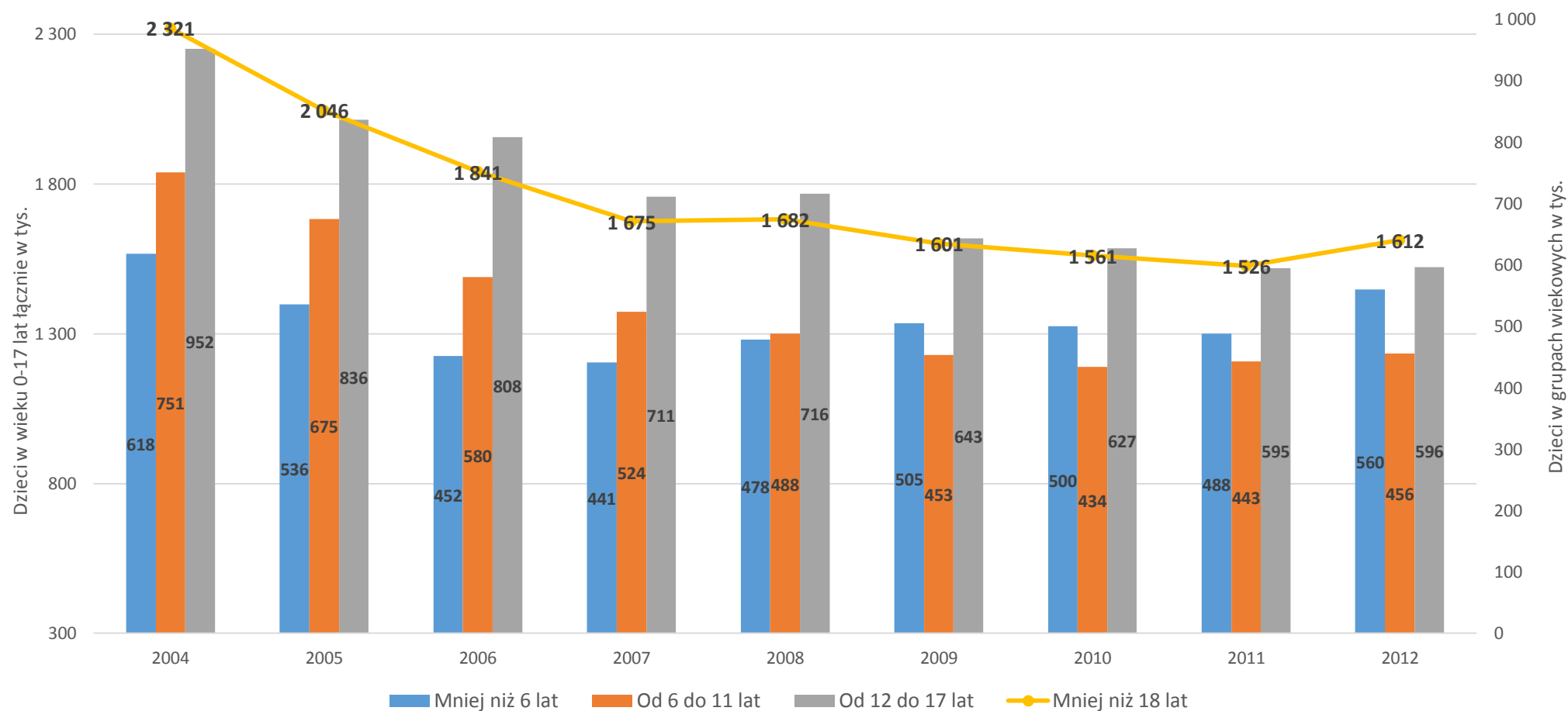
Dziecięce minima socjalne i egzystencji w rodzinach typu małżeństwo z jednym dzieckiem



Obliczone poprzez odjęcie minimów dla par bez dzieci od minimów dla par z dzieckiem młodszym i dzieckiem starszym

# Ubóstwo relatywne dzieci według metodologii Eurostatu

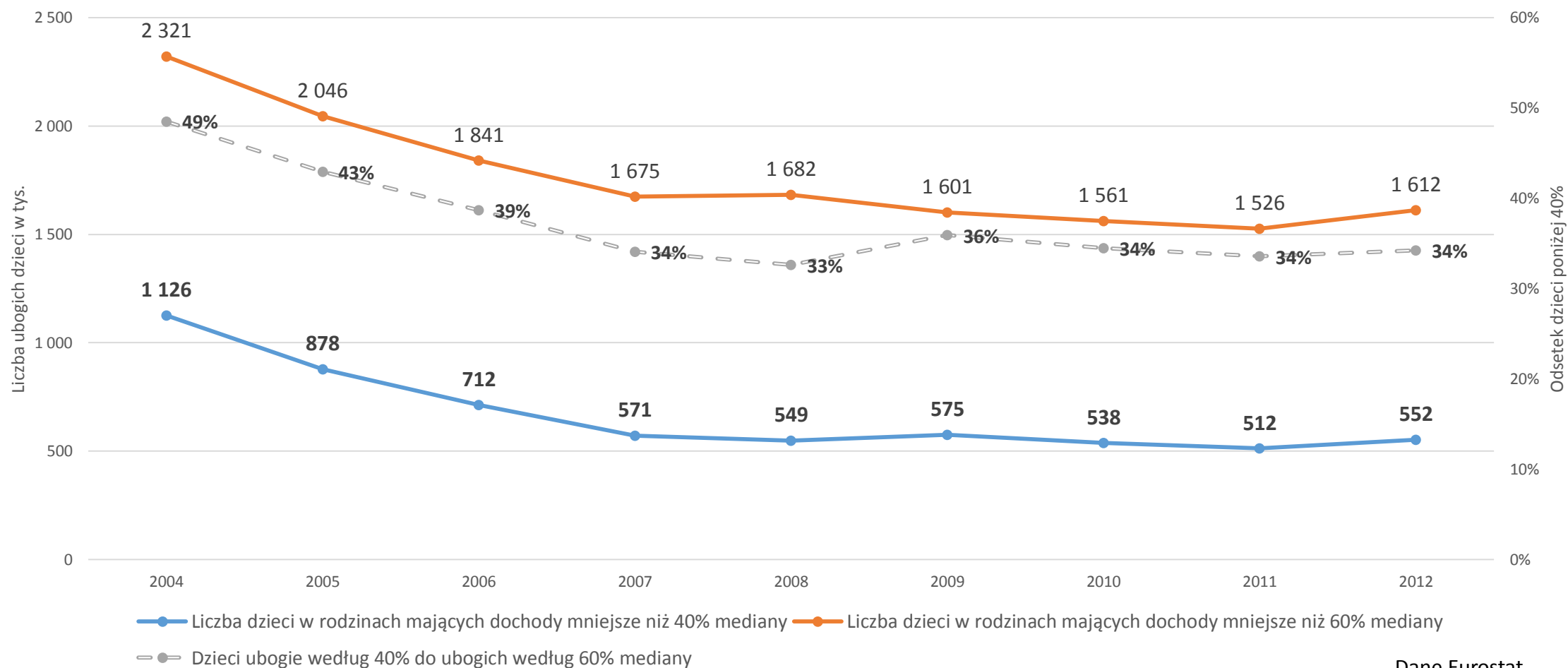
Liczba dzieci ubogich relatywnie w trzech grupach wiekowych i łącznie (Eurostat, w tys.)



Na podstawie danych Eurostatu

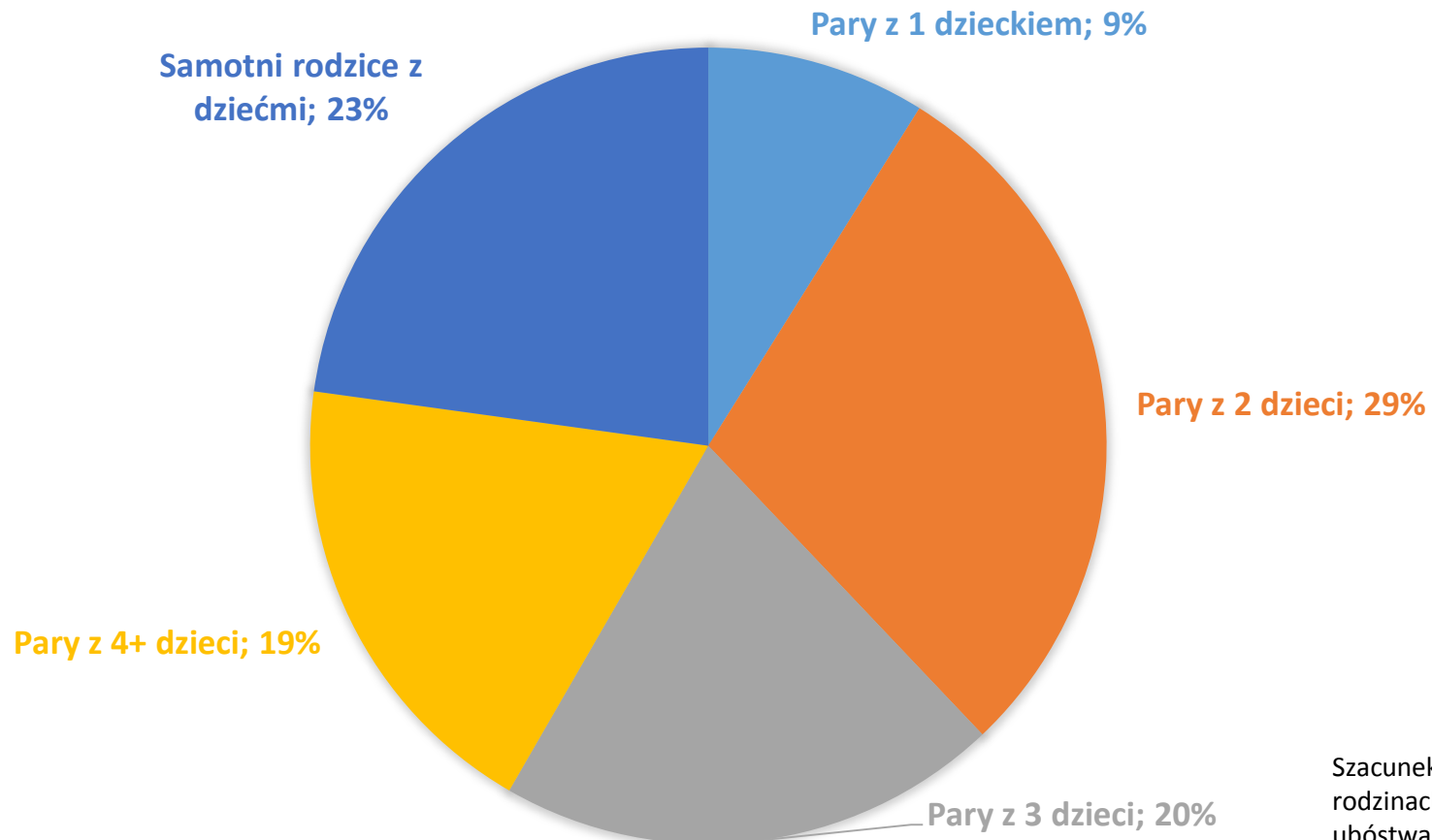
# Ubóstwo relatywne według dwóch granic: 60% i 40% mediany dochodu

Liczba dzieci 0-17 w rodzinach ubogich według 40% i 60% mediany dochodu



# Struktura populacji dzieci relatywnie ubogich pod względem typu rodziny

STRUKTURA POPULACJI RELATYWNIE UBOGICH DZIECI W WIEKU DO 24 LAT POZOSTAJĄCYCH NA UTRZYMANIU WEDŁUG TYPU RODZINY (POLSKA 2011)



Szacunek na podstawie danych o liczbie dzieci w rodzinach i liczbie rodzin (NSP 2011) oraz stopie ubóstwa relatywnego dla rodzin różnych typów (GUS)

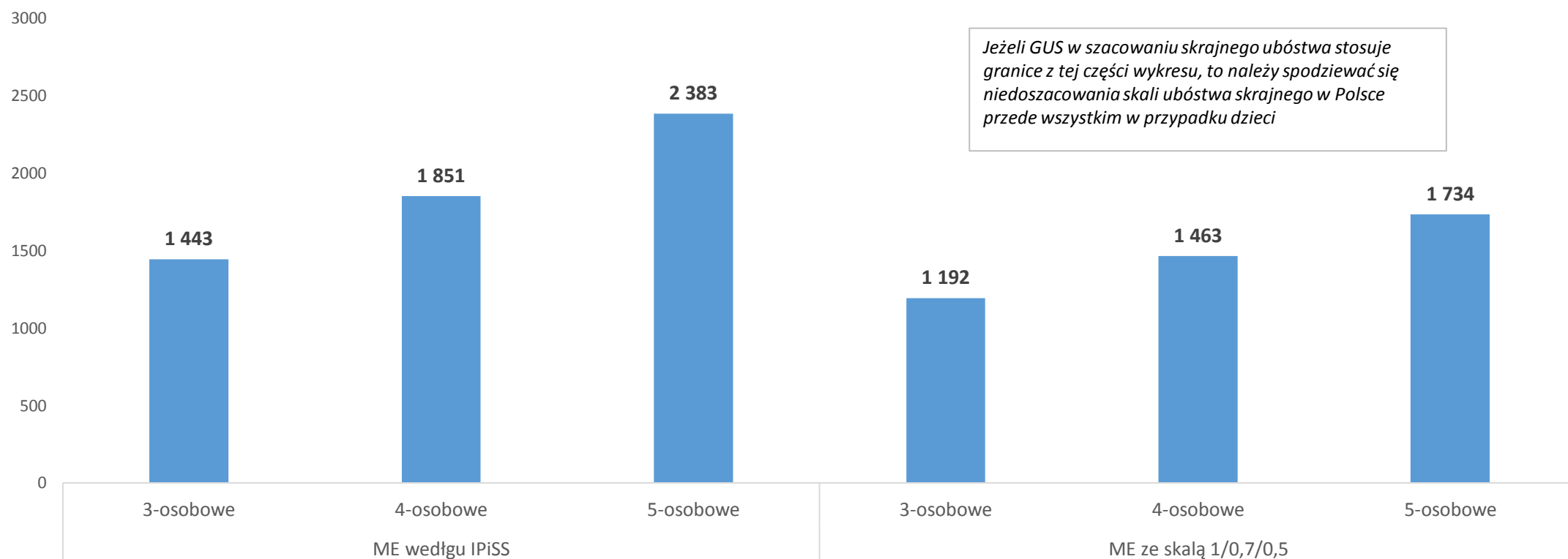
# Liczba relatywnie ubogich dzieci (granica GUS) w rodzinach różnych typów (2011)

Typ rodziny	Odsetek relatywnie ubogich rodzin	Szacunek liczby relatywnie ubogich dzieci
Pary z 1 dzieckiem	6,7%	135 768
Pary z 2 dzieci	13,8%	443 048
Pary z 3 dzieci	25,8%	311 682
Pary z 4+ dzieci	47,2%	287 760
Samotni rodzice z dziećmi	19,2%	348 317



# Porównanie granic ubóstwa skrajnego dla rodzin z dziećmi

Minimum egzystencji podawane przez IPISS a minimum egzystencji obliczone według skali 1/0,7/0,5 dla trzech typów gospodarstw domowych z dziećmi (w złotych, 2013)

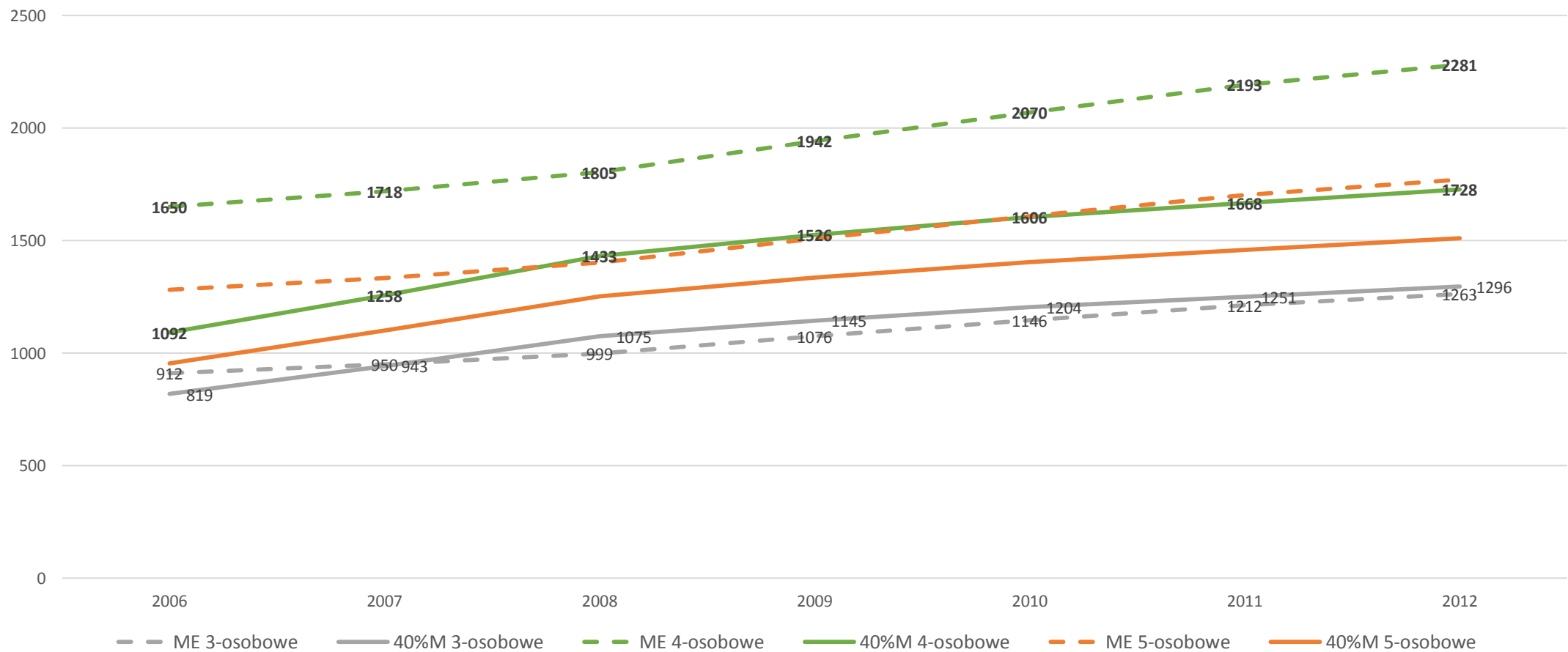


*Jeżeli GUS w szacowaniu skrajnego ubóstwa stosuje granice z tej części wykresu, to należy spodziewać się niedoszacowania skali ubóstwa skrajnego w Polsce przede wszystkim w przypadku dzieci*

W drugiej części wykresu obliczenia własne

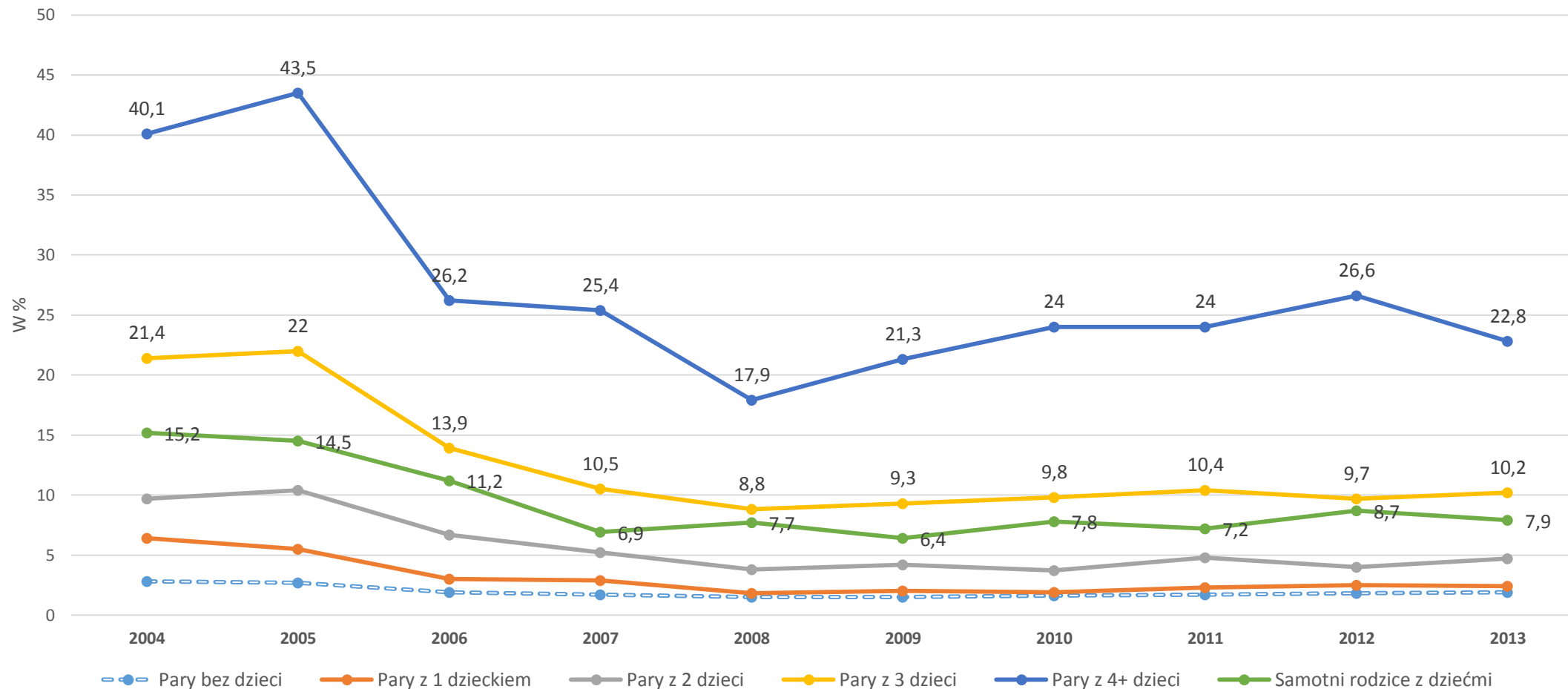
# Porównanie poziomu minimum egzystencji i 40% mediany dla różnych typów gospodarstw

Minimum egzystencji (IPiSS) a 40% mediany dochodu według skali ekwiwalentności 1/0,5/0,3 (Eurostat)



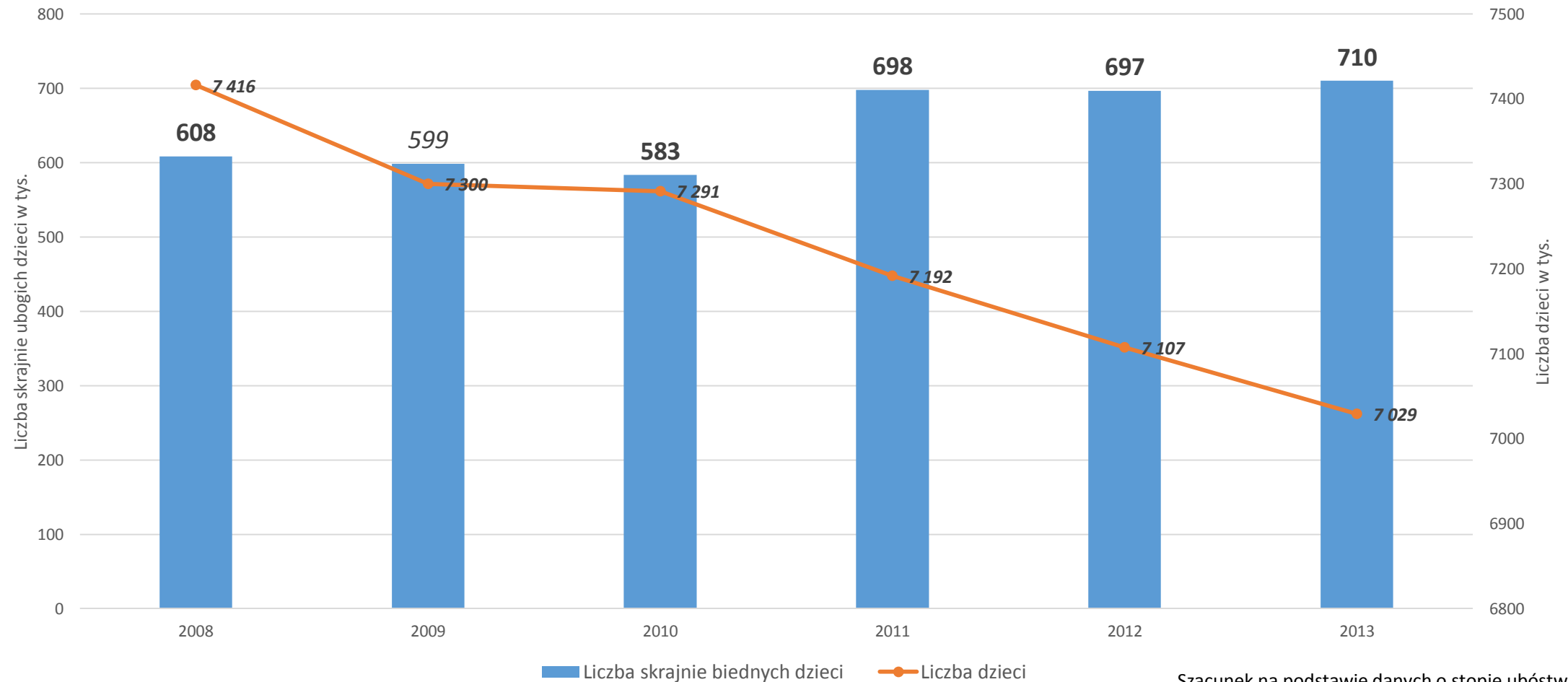
# Ubóstwo skrajne (poniżej minimum egzystencji) według typu rodziny

Stopa ubóstwa skrajnego ze względu na typ rodziny w zależności od posiadanych dzieci



# Ubóstwo skrajne dzieci (poniżej minimum egzystencji)

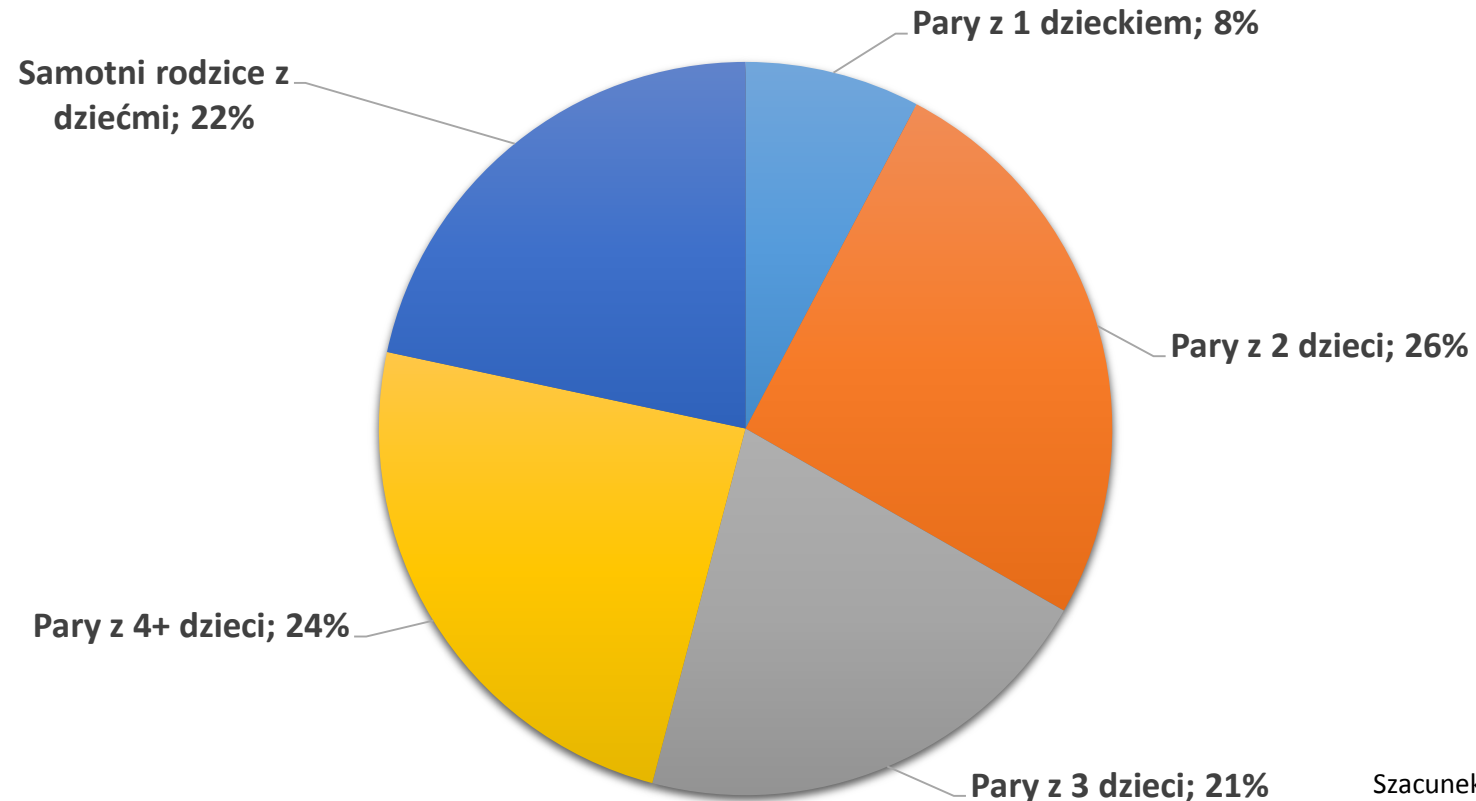
Liczba dzieci w wieku 0-17 w skrajnie ubogich rodzinach (w tys.)



Szacunek na podstawie danych o stopie ubóstwa skrajnego dzieci 0-17 i liczbie wszystkich dzieci w tym wieku

# Struktura populacji dzieci skrajnie biednych pod względem typu rodziny

Struktura populacji skrajnie ubogich dzieci w wieku do lat 24 pozostających na utrzymaniu według typu rodziny (Polska 2011)



Szacunek na podstawie danych o liczbie dzieci w rodzinach i liczbie rodzin (NSP 2011) oraz stopie ubóstwa skrajnego dla rodzin różnych typów

# Liczba skrajnie ubogich dzieci (minimum egzystencji GUS) w rodzinach różnych typów (2011)

Typ rodziny	Odsetek skrajnie ubogich rodzin	Szacunek liczby skrajnie ubogich dzieci
<b>Pary z 1 dzieckiem</b>	2,3%	46 607
<b>Pary z 2 dzieci</b>	4,8%	154 104
<b>Pary z 3 dzieci</b>	10,4%	125 639
<b>Pary z 4+ dzieci</b>	24%	146 319
<b>Samotni rodzice z dziećmi</b>	7,2%	130 619

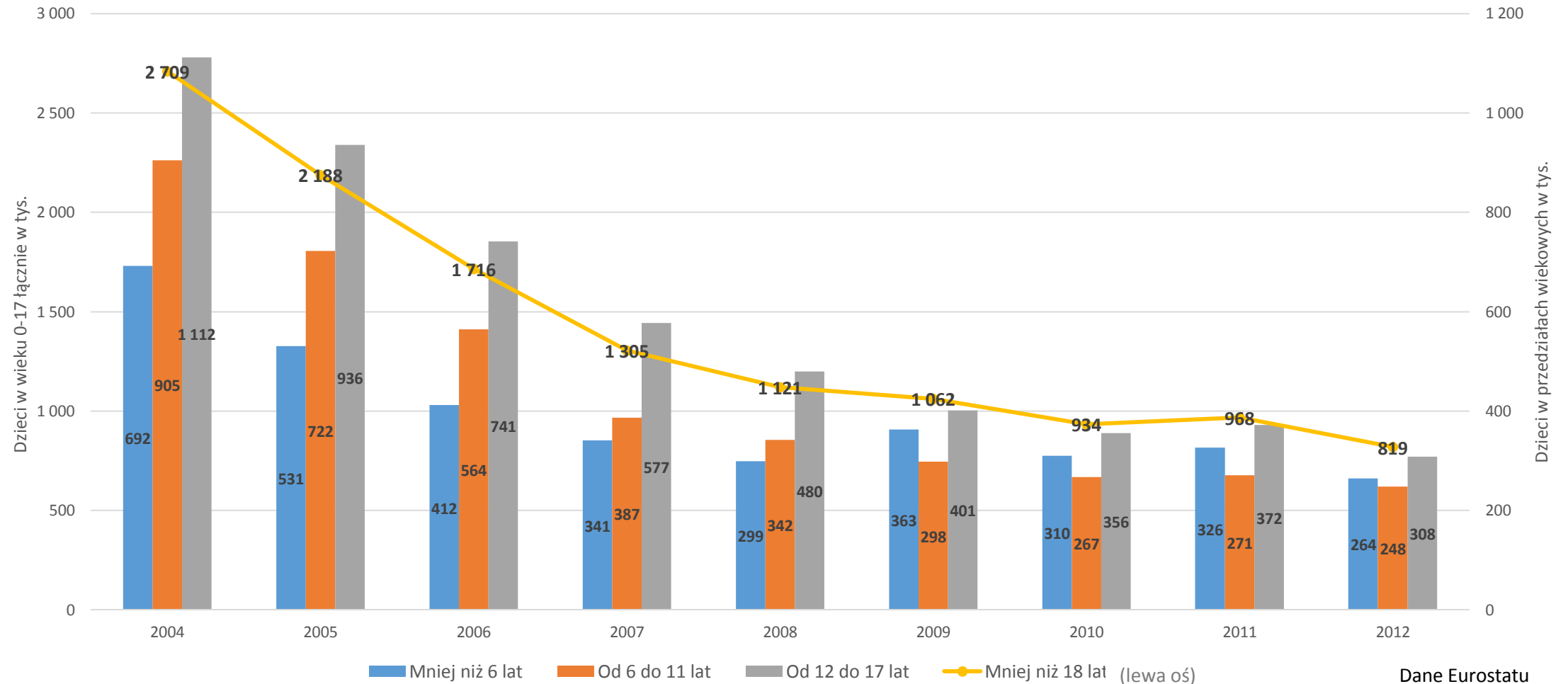
# Pogłębiona deprywacja: rodziny nie stać na zaspokojenie co najmniej czterech z 9 potrzeb

## Dziewięć potrzeb:

- 1) opłacenie czynszu, rat kredytu lub opłat za media;
- 2) utrzymanie w mieszkaniu odpowiedniej temperatury;
- 3) pokrycie nieoczekiwanych wydatków;
- 4) regularne spożywanie mięsa i białka (przynajmniej co dwa dni);
- 5) tygodniowy wyjazd na wakacje;
- 6) telewizor kolorowy;
- 7) lodówka;
- 8) samochód;
- 9) telefon.

# Pogłębiona deprywacja materialna dzieci

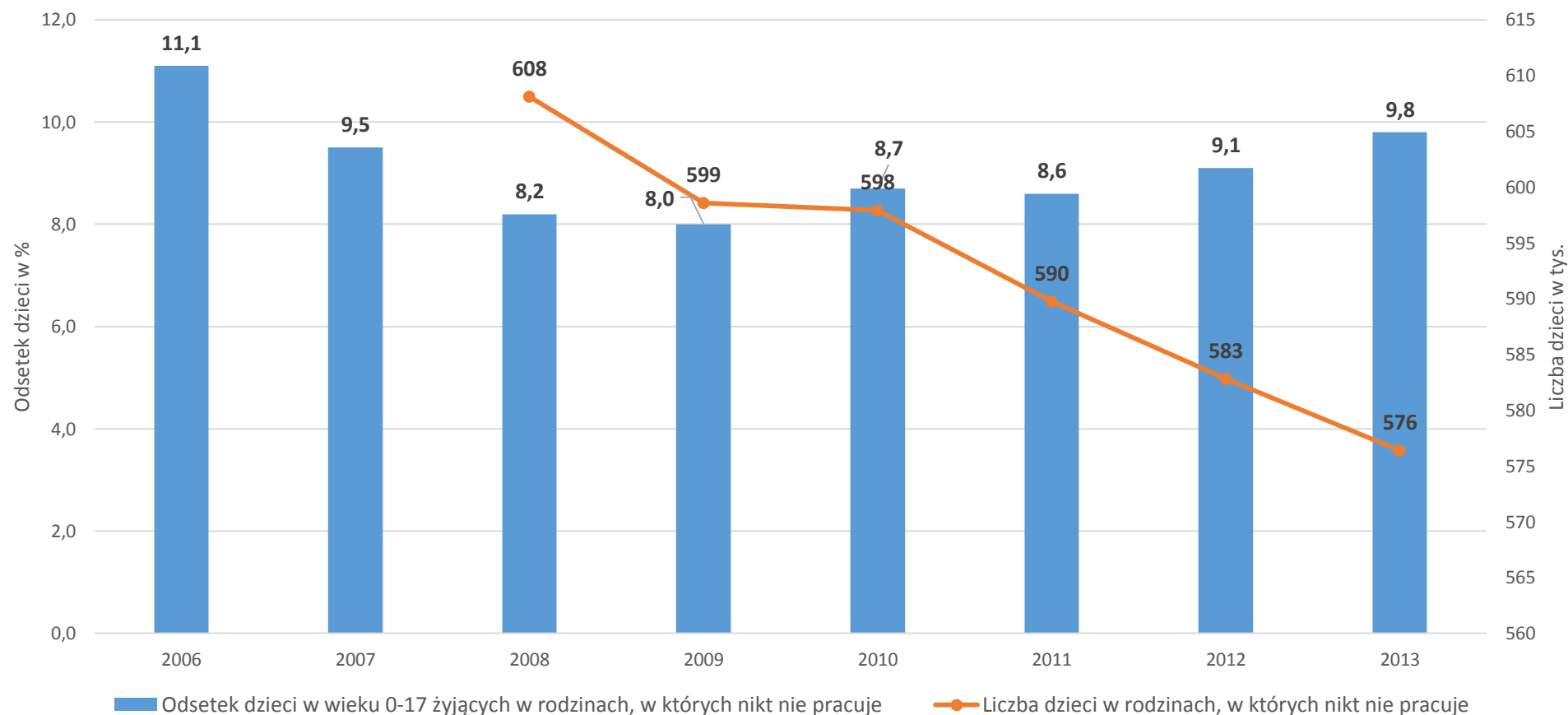
Liczba dzieci w rodzinach podlegających pogłębionej deprywacji materialnej





# Dzieci w rodzinach, w których nikt nie pracował

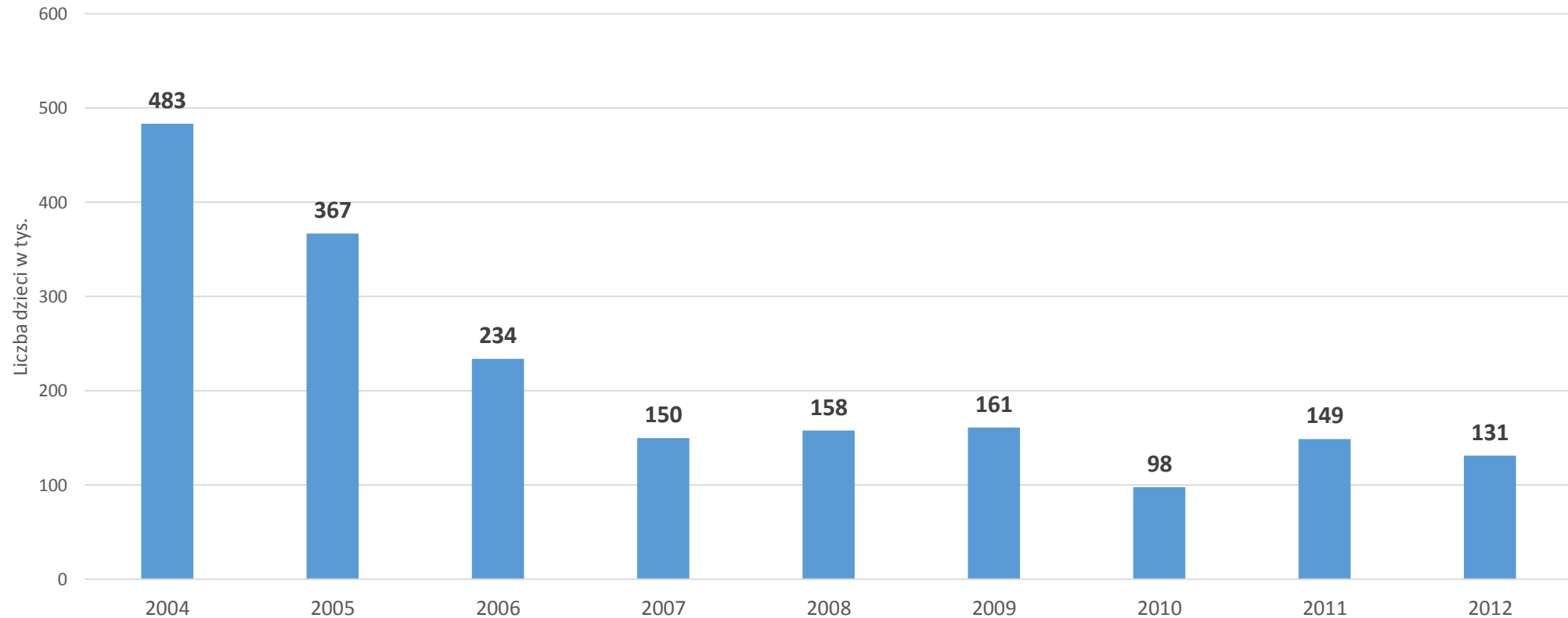
Odsetek i liczba dzieci w wieku 0-17 żyjących w rodzinach, w których nikt nie pracuje (w %)



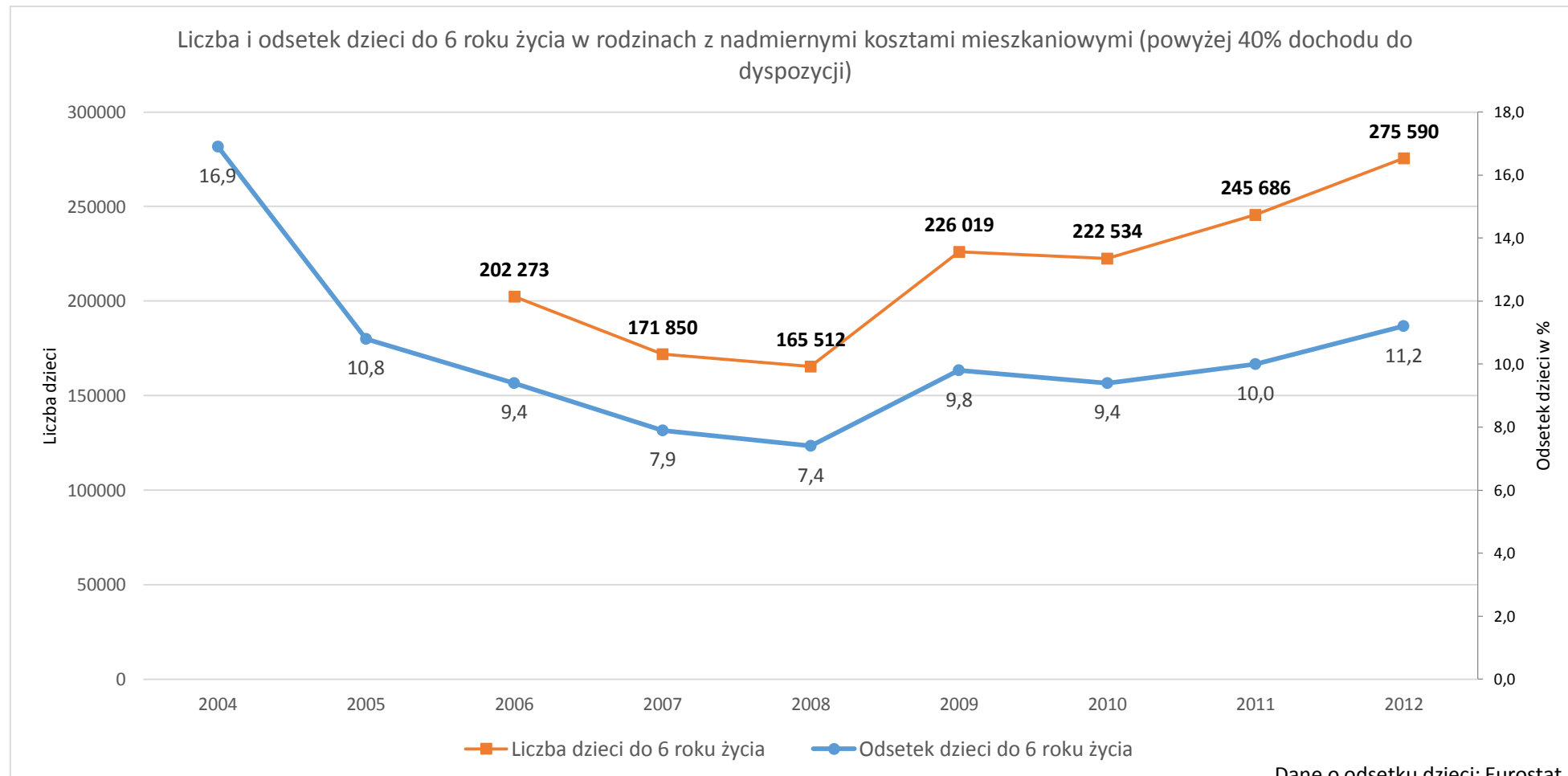
Dane Eurostatu, dane dotyczą roku poprzedniego

# Dzieci w rodzinach doświadczających wielowymiarowo trudnej sytuacji

Dzieci w wieku 0-17 lat w rodzinach jednocześnie ubogich relatywnie, podlegających pogłębionej deprivacji materialnej i o niskiej intensywności pracy



# Małe dzieci w rodzinach nadmiernie obciążonych wydatkami mieszkaniowymi



Dane o odsetku dzieci: Eurostat, liczba dzieci: szacunki na podstawie liczby dzieci w wieku 0-5 lat w odpowiednich latach

# Wnioski

- Dzieci w rodzinach ubogich było w Polsce ponad 1,6 miliona (2012)
- Dzieci w rodzinach skrajnie ubogich było ponad 710 tys. (2013)
- Dzieci w rodzinach podlegających pogłębionej deprivacji było ponad 810 tys. (2012)
- Ogólnie pozytywny trend zmniejszania się ubóstwa dzieci w latach 2004-2007 zostaje wyraźnie zahamowany od 2008 r.
- Niepokojące dane dotyczące dynamiki ubóstwa skrajnego dzieci, od 2008 r. nastąpił wyraźny wzrost