

Polityka społeczna wobec kryzysu gospodarczego

Wykład habilitacyjny

Dr Ryszard Szarfenberg

(wersja z 26.04.09)

Struktura wykładu

- Szerszy kontekst, konceptualizacja, hipotezy
- Ilustracja empiryczna dotychczasowych kryzysów finansowych oraz ich skutków
- Wybrane kryzysy a rozwój polityki społecznej
- Podstawowy mechanizm łączący kryzys gospodarczy z polityką społeczną
- Zalecenia keynesizmu
- Wpływ kryzysu na poparcie dla polityki społecznej
- Cykl koniunkturalny a rozwój polityki społecznej
- Konkluzje

Instytucje i gospodarka

- Polityka społeczna należy do obszaru instytucji wykreowanych w procesie politycznym (ma charakter prawno-polityczny)
- Kryzys gospodarczy należy do obszaru zjawisk związanych z procesami ekonomicznymi i kondycją gospodarki
- **Wniosek: rozważanie polityki społecznej w relacji do kryzysu gospodarczego musi uwzględniać szerszy obraz związków między światem instytucji i światem gospodarki**

Pojęcia

- **Polityka społeczna:** instytucje tworzone poprzez proces polityczny i polegające na różnych formach ingerencji państwa w obszarach pracy najemnej i ubezpieczeń, a także m.in. edukacji, ochrony zdrowia i zdrowia publicznego, mieszkalnictwa, pomocy i opieki
- **Kryzys gospodarczy:** znaczący spadek aktywności ekonomicznej w gospodarce mierzony ujemnym wzrostem Produktu Krajowego Brutto (kryterium recesji to dwa następujące po sobie kwartały ujemnego wzrostu)

Hipotezy KG=>PS

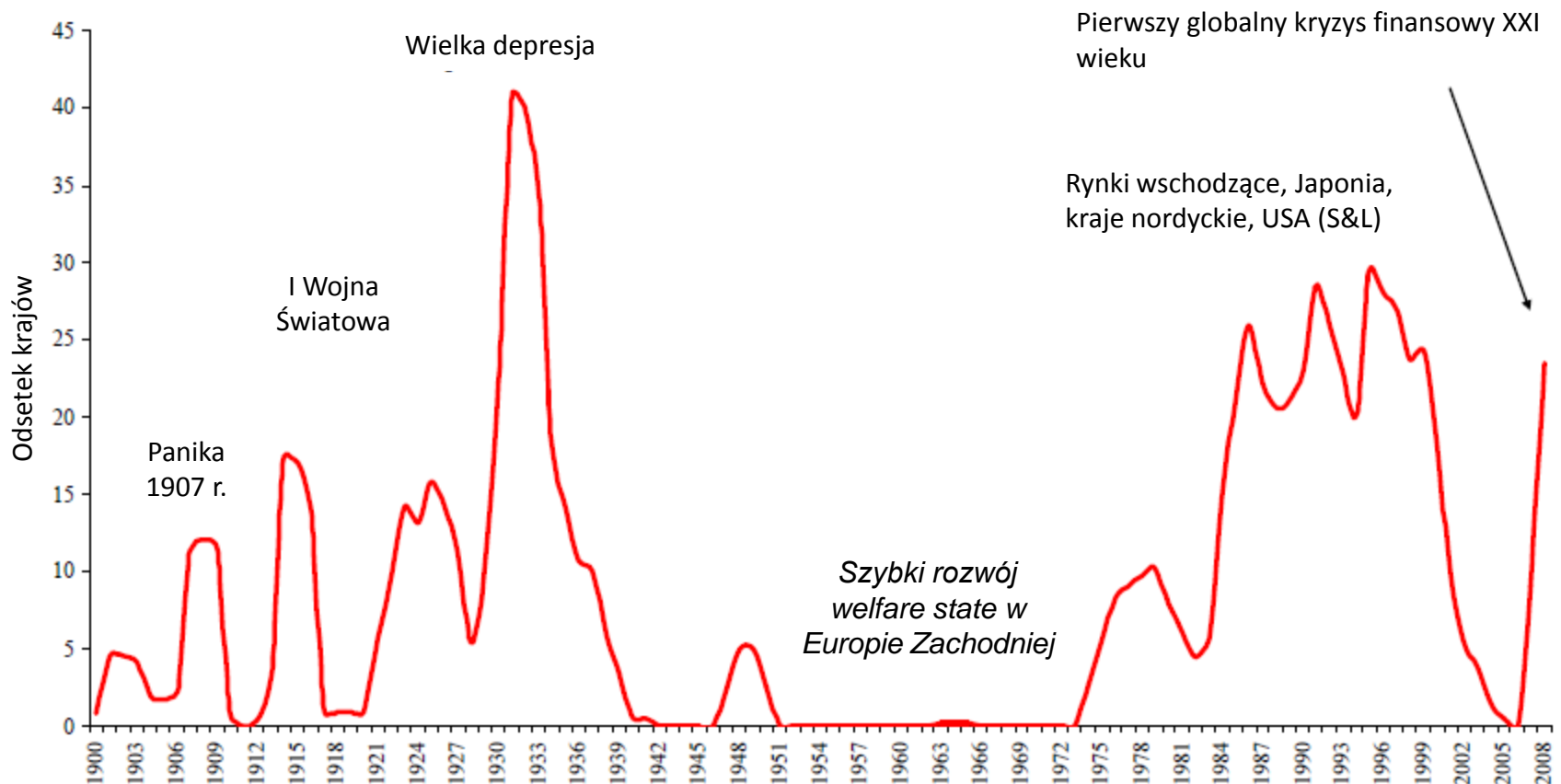
- **Kryzys gospodarczy wpływa dodatnio na politykę społeczną** (mechanizm: rosną potrzeby, wzrasta poparcie dla polityki społecznej)
- **Kryzys gospodarczy wpływa ujemnie na politykę społeczną** (mechanizm: spadają dochody obywateli, spada poparcie dla wzrostu obciążeń na politykę społeczną)

Hipotezy PS=>KG

- **Polityka społeczna wpływa dodatnio na kryzys gospodarczy** (mechanizm: sztywne regulacje i wydatki zwiększają deficyt, pogłębiają i wydłużają kryzys)
- **Polityka społeczna wpływa ujemnie na kryzys gospodarczy** (mechanizm: podtrzymywanie popytu przez świadczenia społeczne, dodatkowe impulsy popytowe przyspieszają zanikanie kryzysu)

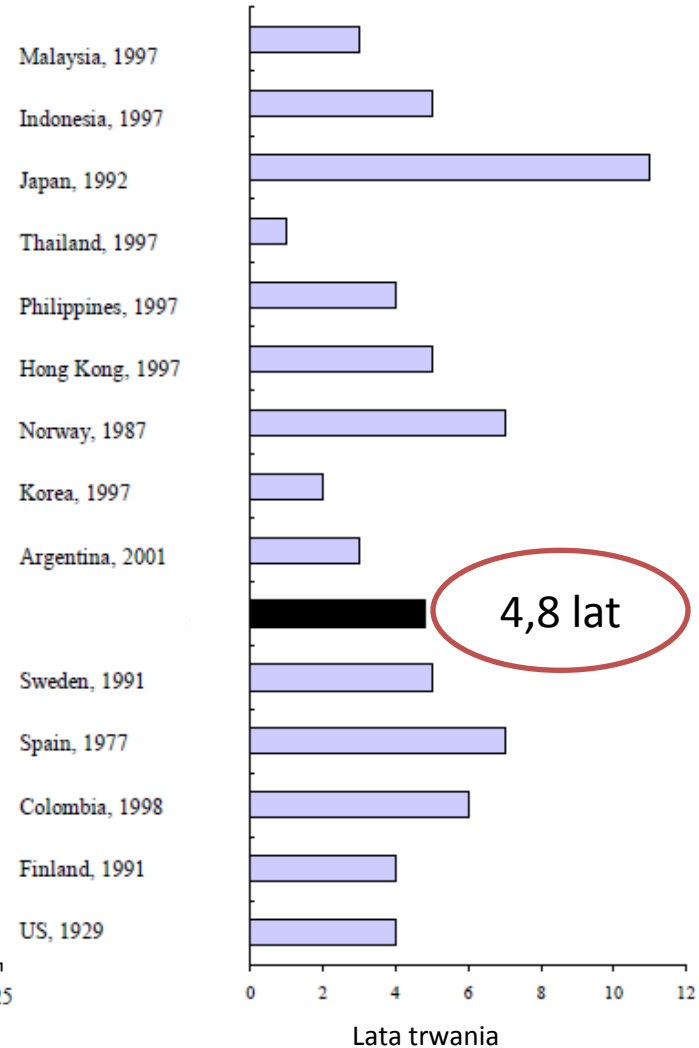
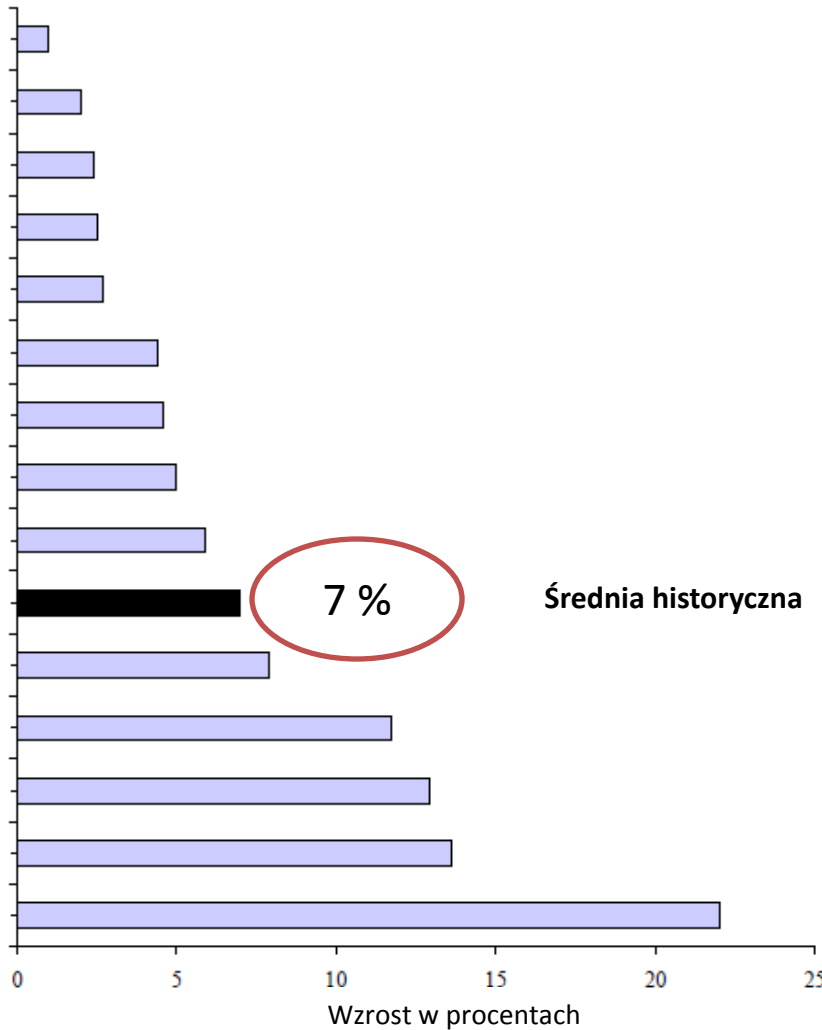
Empiryczny obraz kryzysów bankowych na świecie

Odsetek krajów z kryzysami bankowymi 1900-2008, ważony ich udziałem w dochodzie światowym



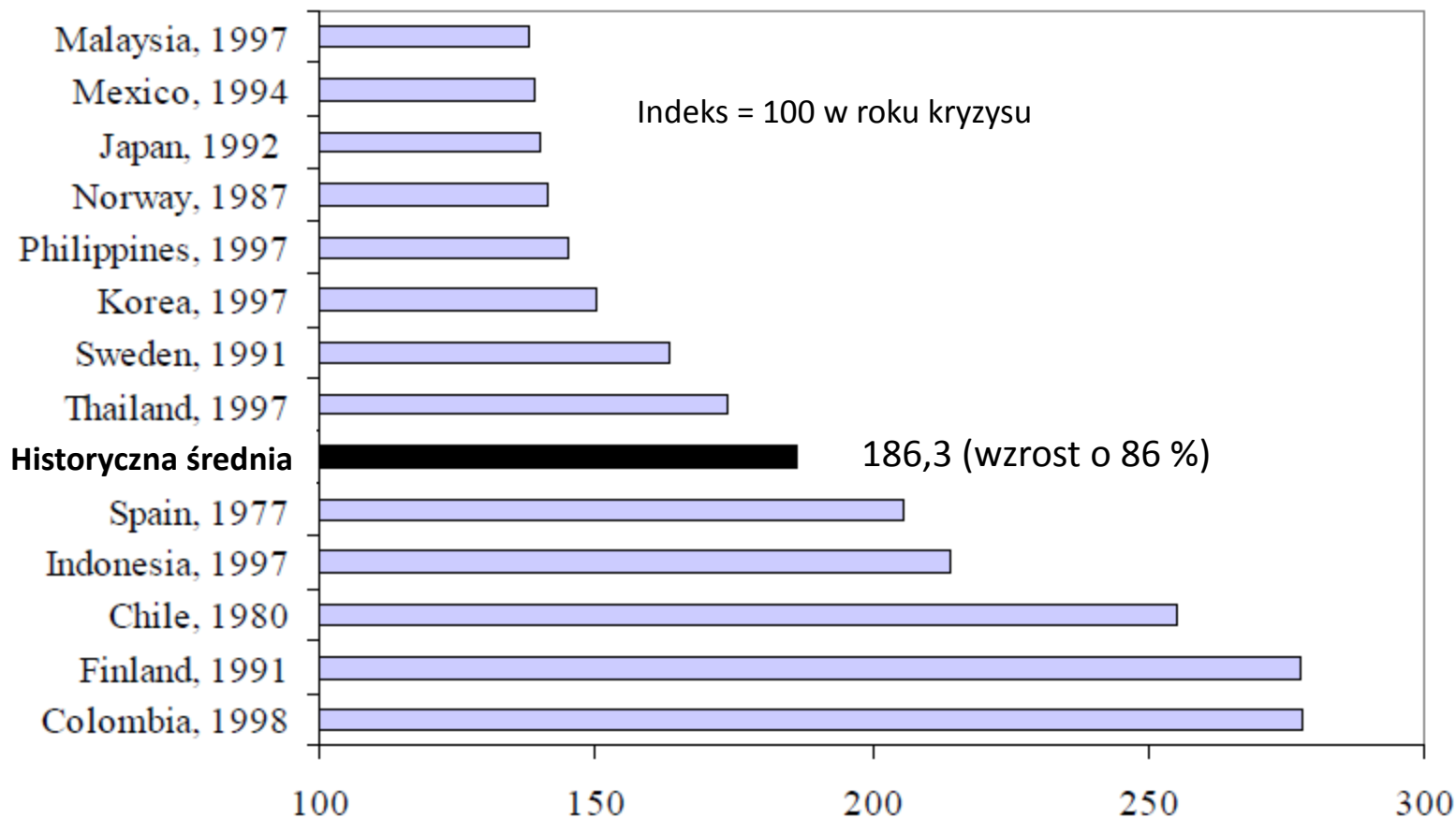
Empiryczny obraz konsekwencji kryzysów - bezrobocie

Bezrobocie a kryzysy bankowe Wzrost procentowy (lewy wykres) i trwanie w latach (prawy wykres)



Empiryczny obraz konsekwencji kryzysów – dług publiczny

Skumulowany wzrost realnego długu publicznego w ciągu trzech lat po kryzysie bankowym

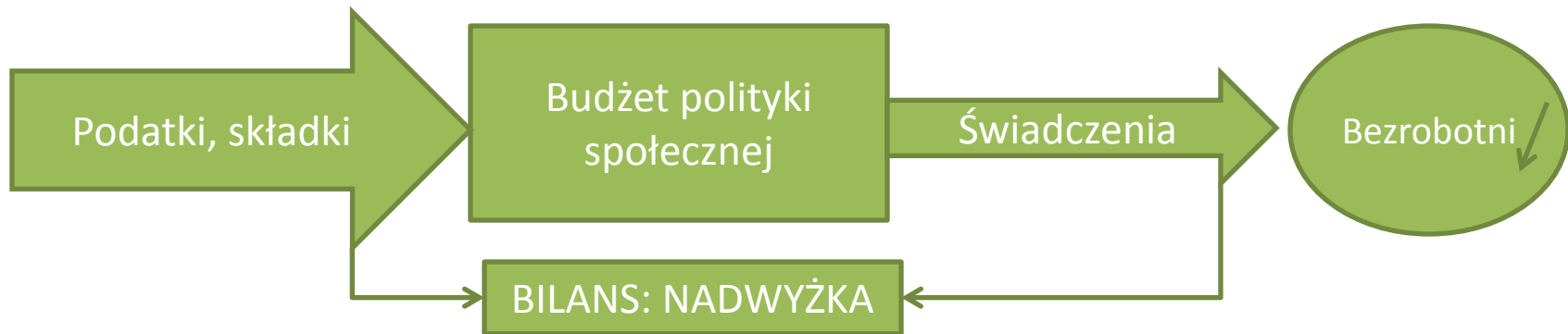


Przykłady powiązania historycznych kryzysów z rozwojem polityki społecznej

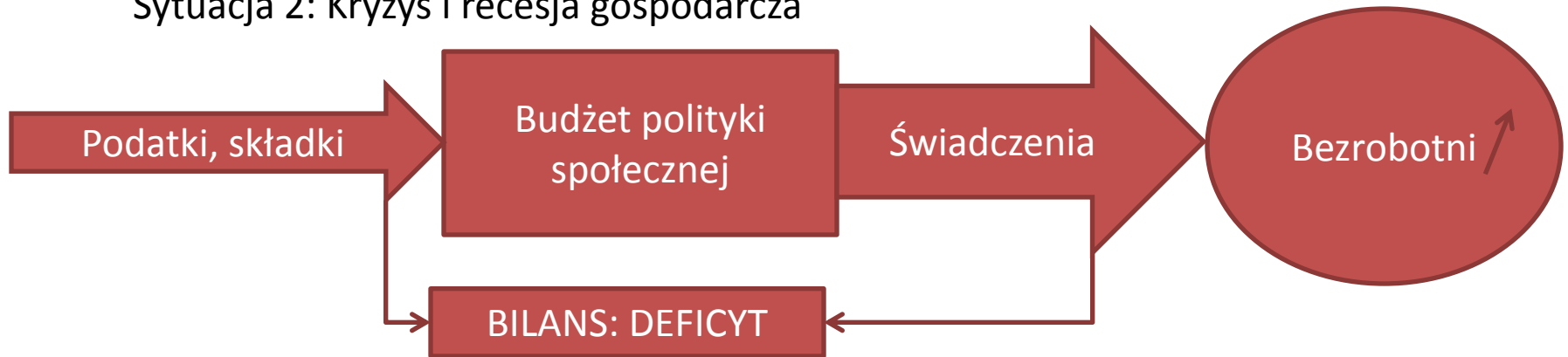
- Kryzys i recesja lat 70. XIX w. w Niemczech a polityka protekcjonizmu i państwowych ubezpieczeń chorobowych, wypadkowych i emerytalno-rentowych
- Kryzys i depresja lat 30. XX wieku w USA a New Deal, w tym Social Security Act
- Kryzysy naftowe lat 70. i recesja lat 80. XX wieku a „kryzys *welfare state*” i reformy polityki społecznej w krajach rozwiniętych
- Kryzysy transformacyjne lat 90. XX wieku w Europie Centralnej i Wschodniej a reformy komunistycznej polityki społecznej m.in. w Polsce
- Kryzys azjatycki z drugiej połowy lat 90. XX wieku a reformy rozwijające azjatycką politykę społeczną

Kondycja gospodarki a budżet polityki społecznej

Sytuacja 1: Szybki wzrost gospodarczy

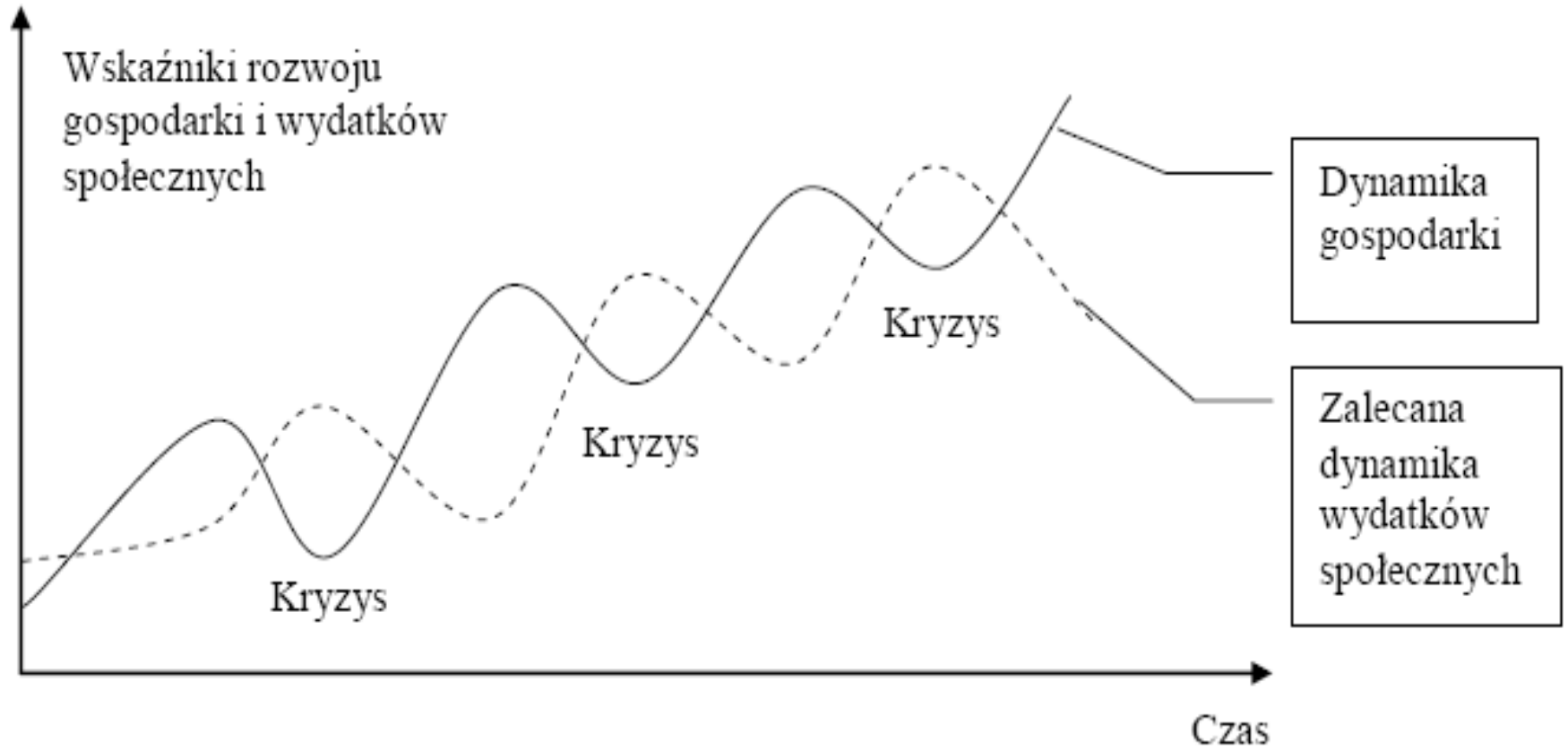


Sytuacja 2: Kryzys i recesja gospodarcza

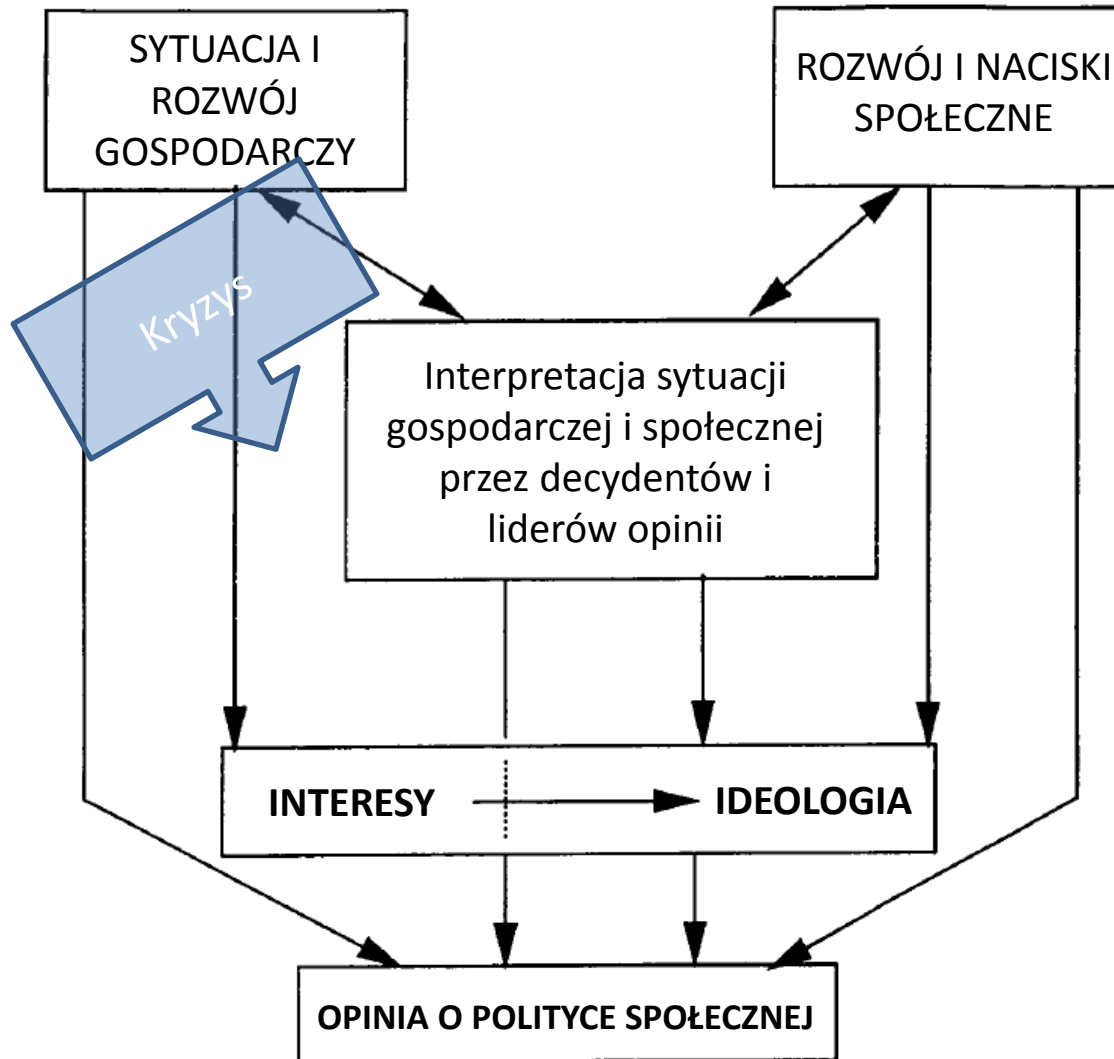


W cyklu koniunkturalnym obie sytuacje zachodzą naprzemiennie, a więc w długim okresie można ewentualnie liczyć na zrównoważenie budżetu

Keynesizm

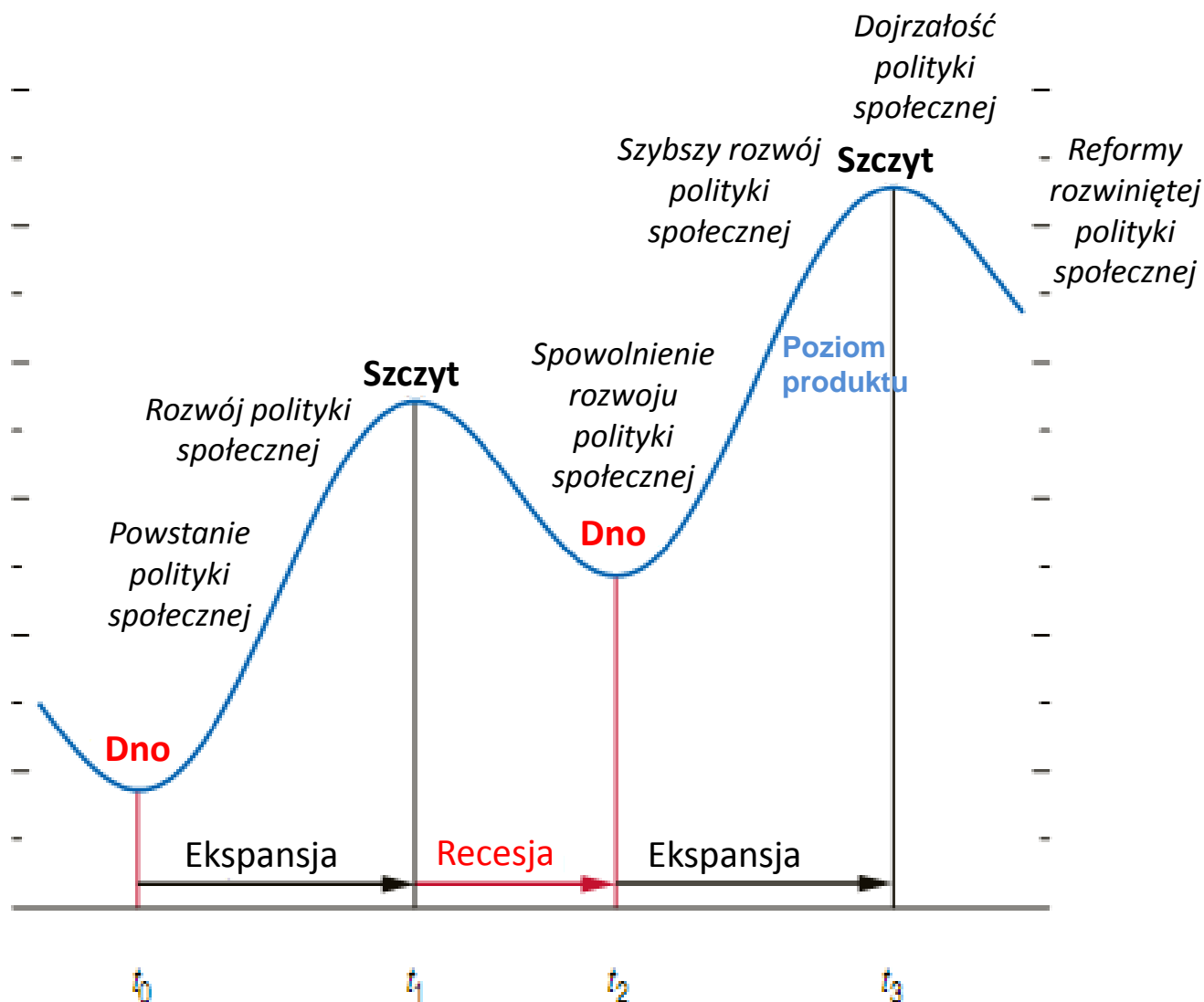


Poparcie dla polityki społecznej a kryzys



Wyniki badań opinii w Finlandii 1975-1993: w czasie recesji poparcie dla polityki społecznej szybko spada, po czym w czasie ekspansji powoli powraca do poprzedniego poziomu

Rzów polityki społecznej a cykl koniunkturalny



Konkluzja

- W przypadku braku lub słabo rozwiniętej polityki społecznej kryzys i depresja gospodarcza w warunkach uprzemysłowienia i demokracji sprzyjają jej powstaniu i rozwojowi (z mniejszym lub większym opóźnieniem)
- **W przypadku dojrzałej i wszechstronnej polityki społecznej kryzys i depresja sprzyjają jej bardziej złożonym reformom** (zmiany w sposobie finansowania i zarządzania, uelastycznianie rozwiązań, nacisk na potencjał aktywizacyjny)
- Kryzysy o wymiarze globalnym powinny sprzyjać rozwojowi wymiaru społecznego międzynarodowych organizacji regionalnych i globalnych