

Human Development Report 2010

<http://hdr.undp.org/en/reports/global/hdr2010/>

Dwudziesty raport o rozwoju społecznym

Dr hab. Ryszard Szarfenberg

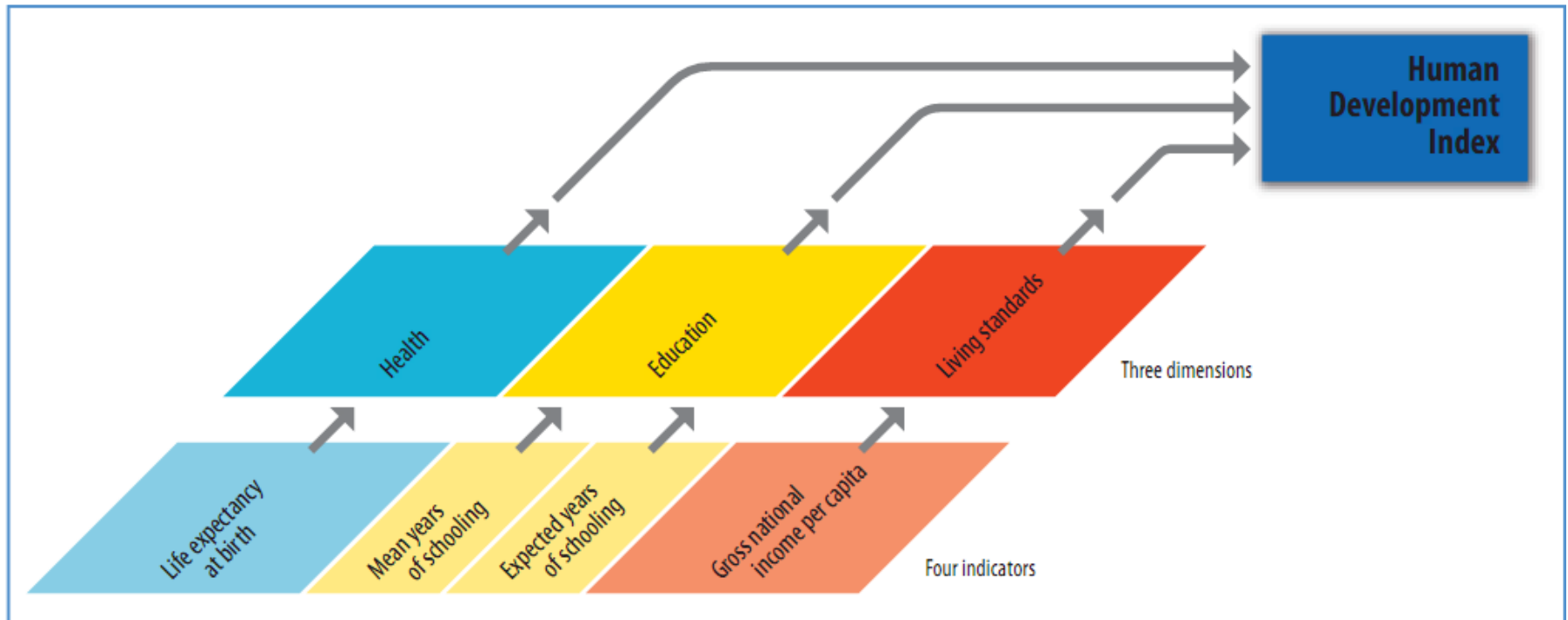
rszarf.ips.uw.edu.pl

Krytyka jednostronnego myślenia o rozwoju

Rozwój rozumiany wyłącznie jako wzrost gospodarczy może być

- **BEZZATRUDNIENIOWY** (nie przynosi wzrostu zatrudnienia)
- **NIESPRAWIEDLIWY** (pogłębia nierówności społeczne)
- **UPRZEDMIOTAWIAJĄCY** (nie uwzględnia partycypacji obywatelskiej)
- **WYKORZENIAJĄCY** (niszczy lokalne kultury i tożsamości)
- **NIEZRÓWNOWAŻONY** (zagroza środowisku i dobrobytowi przyszłych pokoleń)

Indeks Rozwoju Społecznego, trzy wymiary – zdrowie, edukacja, dochód narodowy na mieszkańca



Na tym i pozostałych slajdach wycinki z HDR 2010:

http://hdr.undp.org/en/media/HDR_2010_EN_Complete.pdf

HDI rank	Human Development Index (HDI) ^a		Inequality-adjusted HDI	
	Value	Value	Overall loss (%)	Change in rank ^b
	2010	2010	2010	2010

Indeks Rozwoju Społecznego z uwzględnieniem nierówności

VERY HIGH HUMAN DEVELOPMENT

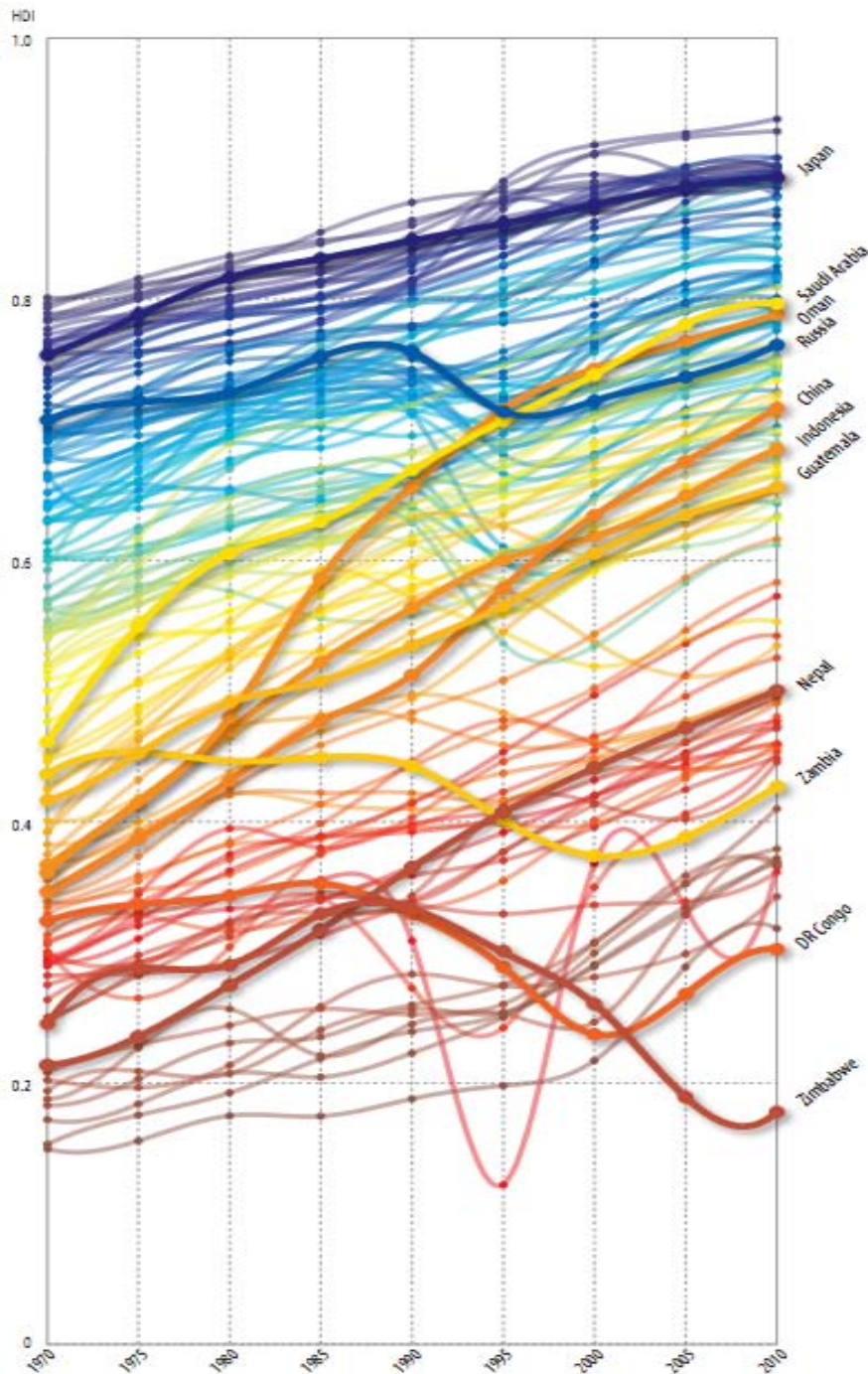
1	Norway	0.938	0.876	6.6	0
2	Australia	0.937	0.864	7.9	0
3	New Zealand	0.907
4	United States	0.902	0.799	11.4	-9
5	Ireland	0.895	0.813	9.2	-3
6	Liechtenstein	0.891
7	Netherlands	0.890	0.818	8.1	1
8	Canada	0.888	0.812	8.6	-2
9	Sweden	0.885	0.824	6.9	4
10	Germany	0.885	0.814	8.0	3
11	Japan	0.884
12	Korea, Republic of	0.877	0.731	16.7	-18
13	Switzerland	0.874	0.813	7.1	4
14	France	0.872	0.792	9.2	-3
15	Israel	0.872	0.763	12.5	-11
16	Finland	0.871	0.806	7.5	2
17	Iceland	0.869	0.811	6.6	5
18	Belgium	0.867	0.794	8.4	2
19	Denmark	0.866	0.810	6.5	6
20	Spain	0.863	0.779	9.7	0
41	Poland	0.795	0.709	10.8	1

Różnica w rankingu wg HDI i IHDI (HDI z uwzględnieniem nierówności)

Indeks Rozwoju Społecznego 1970-2010

Kraje, które najbardziej poprawiły swoją pozycję w wymiarze poza dochodowym i dochodowym

Top movers in HDI, nonincome HDI and GDP, 1970–2010



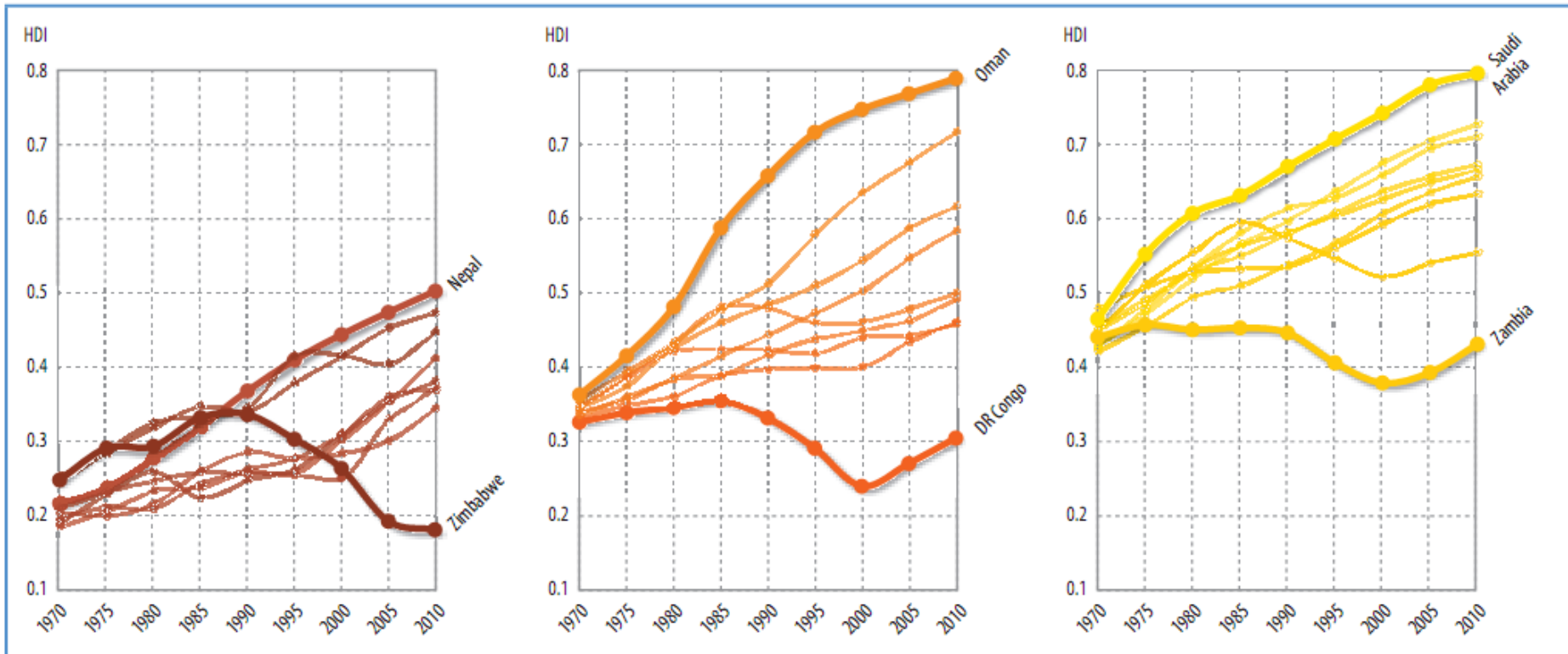
Rank	Improvements in		
	HDI	Nonincome HDI	Income
1	Oman	Oman	China
2	China	Nepal	Botswana
3	Nepal	Saudi Arabia	South Korea
4	Indonesia	Libya	Hong Kong, China
5	Saudi Arabia	Algeria	Malaysia
6	Lao PDR	Tunisia	Indonesia
7	Tunisia	Iran	Malta
8	South Korea	Ethiopia	Viet Nam
9	Algeria	South Korea	Mauritius
10	Morocco	Indonesia	India

Note: Improvements in HDI and nonincome HDI are measured by the deviation from fit—how well a country does relative to other countries starting from the same point (see box 2.1). Improvements in income are measured by the annual percentage growth rate in per capita GDP.

Source: HDRO calculations using data from the HDRO database.

Ten sam punkt wyjścia i różne punkty dojścia 1970-2010

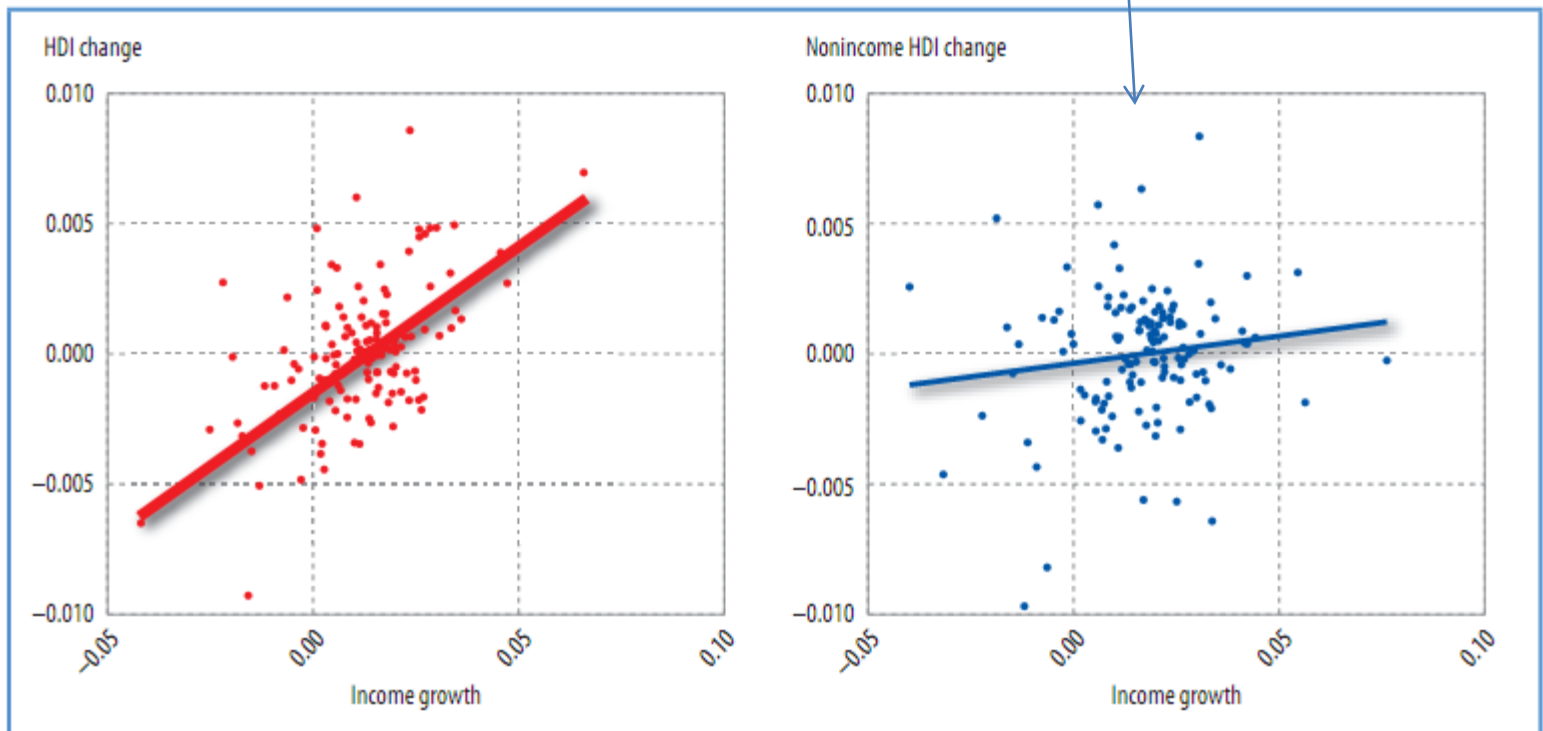
Evolution of the HDI from similar starting points in 1970



*Kraje osiągają dobre wyniki pod względem HDI poprzez dwie szerokie drogi, **ale częściej poprzez wyjątkowy postęp w zakresie zdrowia i edukacji niż przez wzrost gospodarczy***

Korelacja między wzrostem dochodu a zmianami w obszarze zdrowia i edukacji jest zaskakująco niska

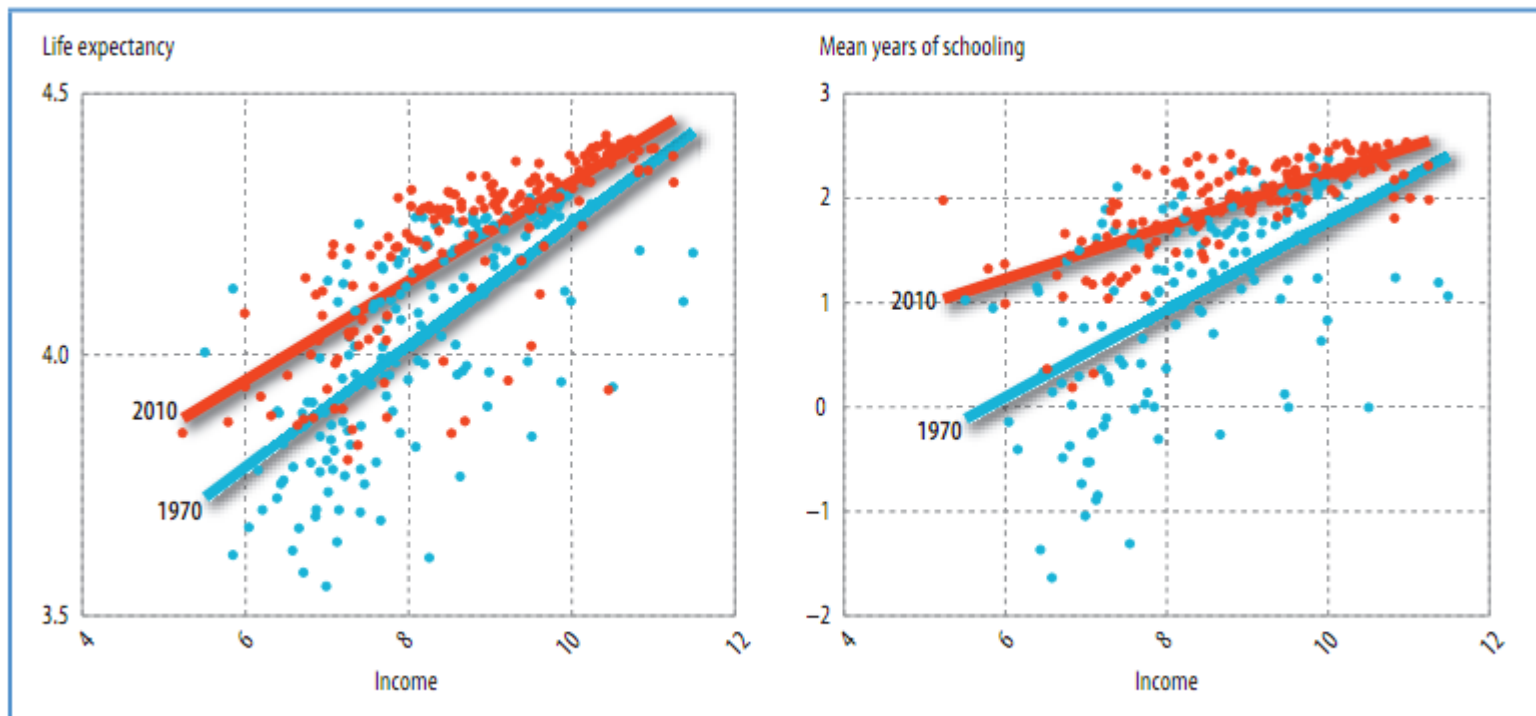
Relationship between economic growth and the HDI and its nonincome components, 1970–2010



Note: Based on the analysis of deviation from fit (see box 2.1 in chapter 2 and *Technical note 1*). Income is per capita GDP. Thicker regression line indicates relationship is statistically significant.

Dzisiaj zdrowie i edukacja mniej zależą od dochodu narodowego niż w przeszłości – nie trzeba czekać na wzrost dochodu, żeby osiągnąć lepsze wyniki w obszarze zdrowia i edukacji

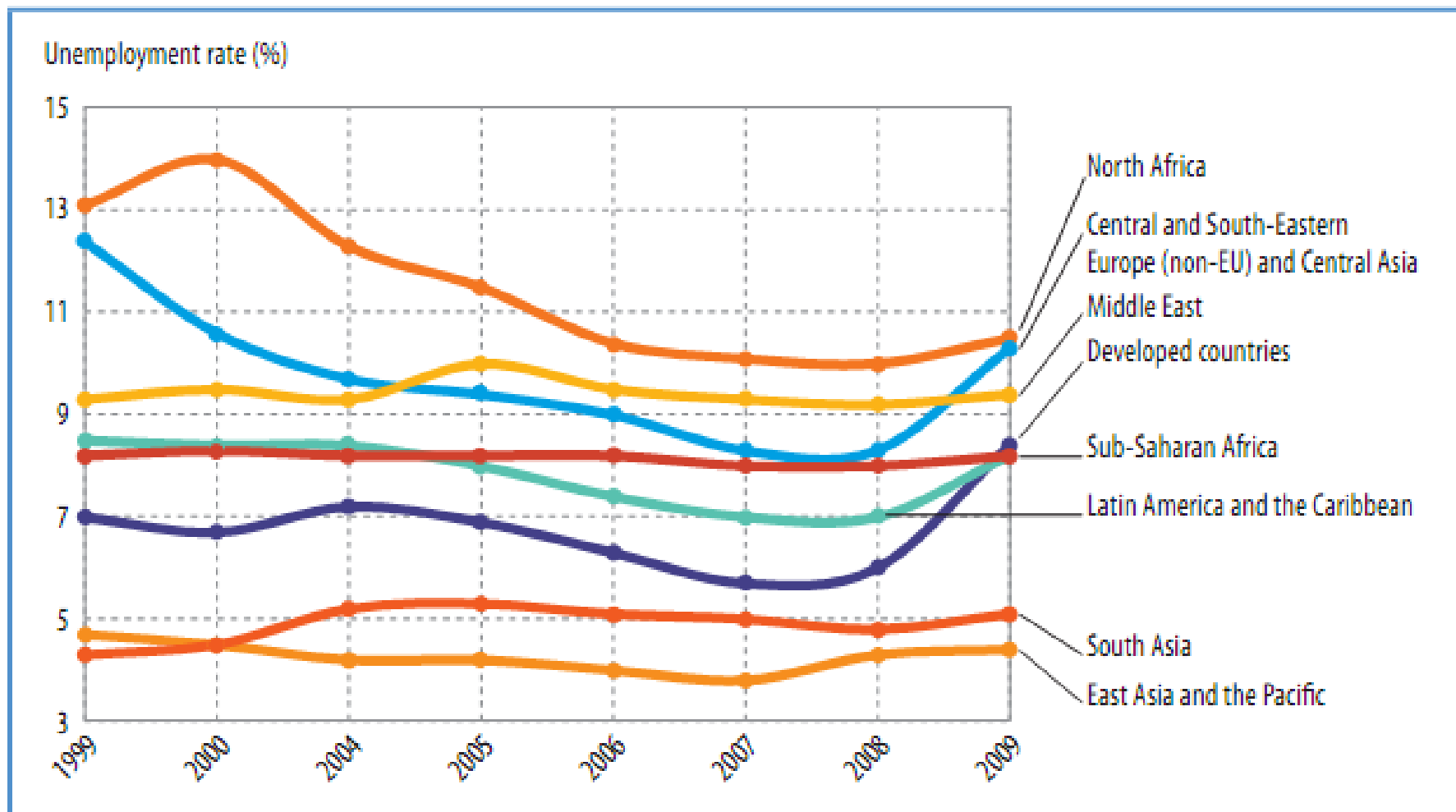
Changing relationships between income and life expectancy and schooling, 1970–2010



Note: All data are in natural logs

Niepokojujące trendy w obszarze pracy

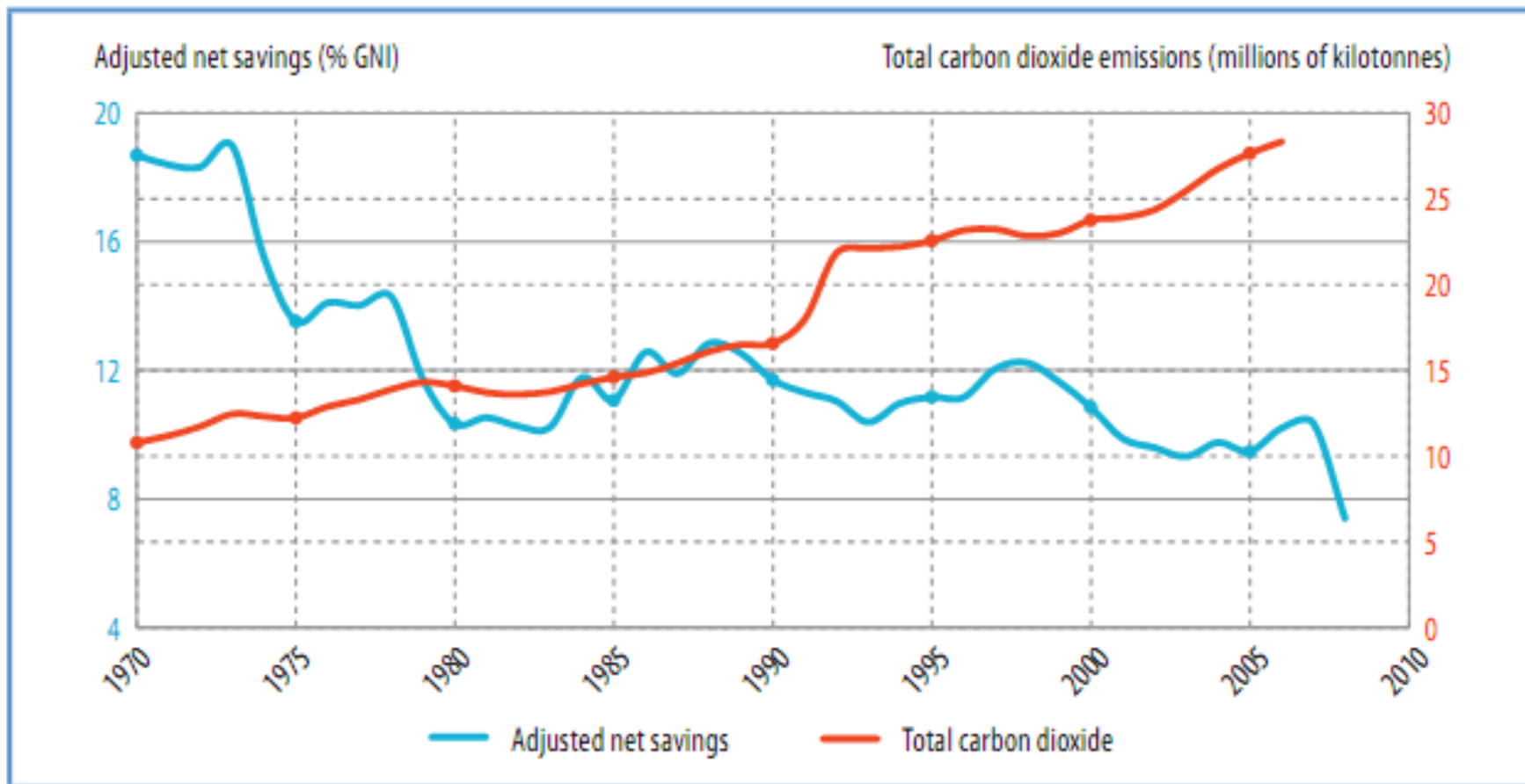
Trends in unemployment over the past decade



Note: Regions are International Labour Organization classifications.

Coraz bardziej niezrównoważony rozwój?

Trends in key measures of sustainability, 1970–2010



Note: Adjusted net savings excludes particulate emissions damage.

Stopa oszczędności w gospodarce netto po uwzględnieniu inwestycji w kapitał ludzki, wyczerpywania zasobów naturalnych i szkód wyrządzonych przez zanieczyszczenia wyrażona jako odsetek dochodu narodowego brutto, wartość ujemna oznacza, że całkowita zamożność spada, rozwój staje się niezrównoważony

Czego nie mierzy Indeks Rozwoju Społecznego?

Towards a new human development dashboard

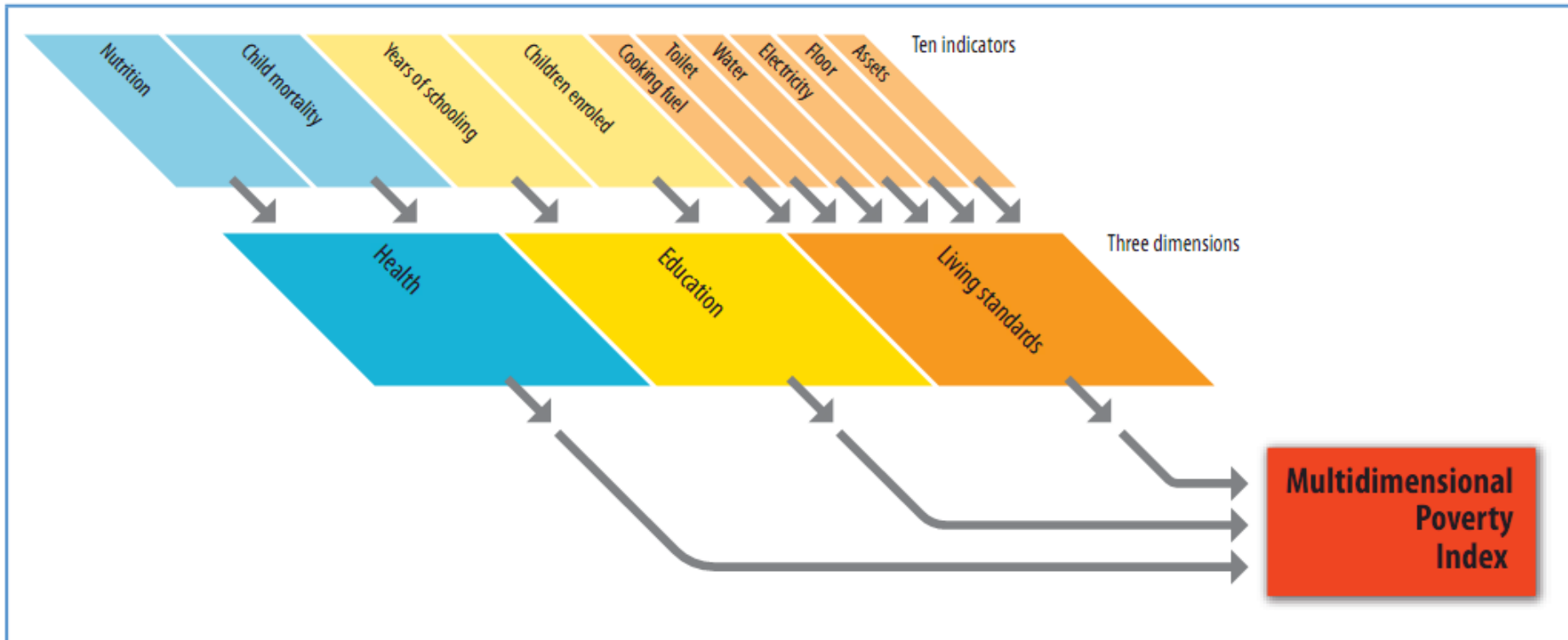
Components of Human Development					
Empirical measure	Health	Education	Material goods	Political	Social
Average level	Human Development Index			Empowerment indicators	
Deprivation	Multidimensional Poverty Index				
Vulnerability	Indicators of environmental sustainability, human security, well-being, decent work				
Inequality	Inequality-adjusted HDI				
	Gender Inequality Index				

Brak wymiaru ekologicznego

Podmiotowość polityczna i społeczna

Nowe narzędzia pomiaru – indeks wielowymiarowej deprivacji

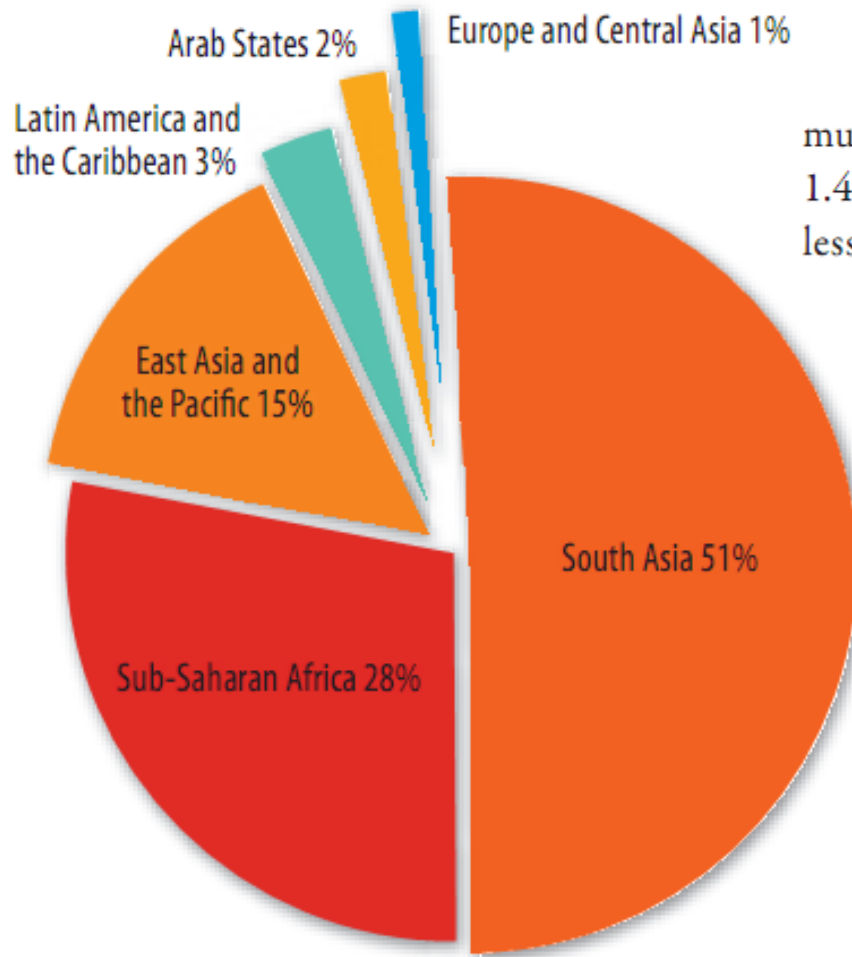
MPI—three dimensions and 10 indicators



Note: The size of the boxes reflects the relative weights of the indicators.

Jeden miliard siedemset pięćdziesiąt milionów ludzi na świecie podlega wielowymiarowej deprawacji

Distribution of the world's multidimensional poor living in developing countries

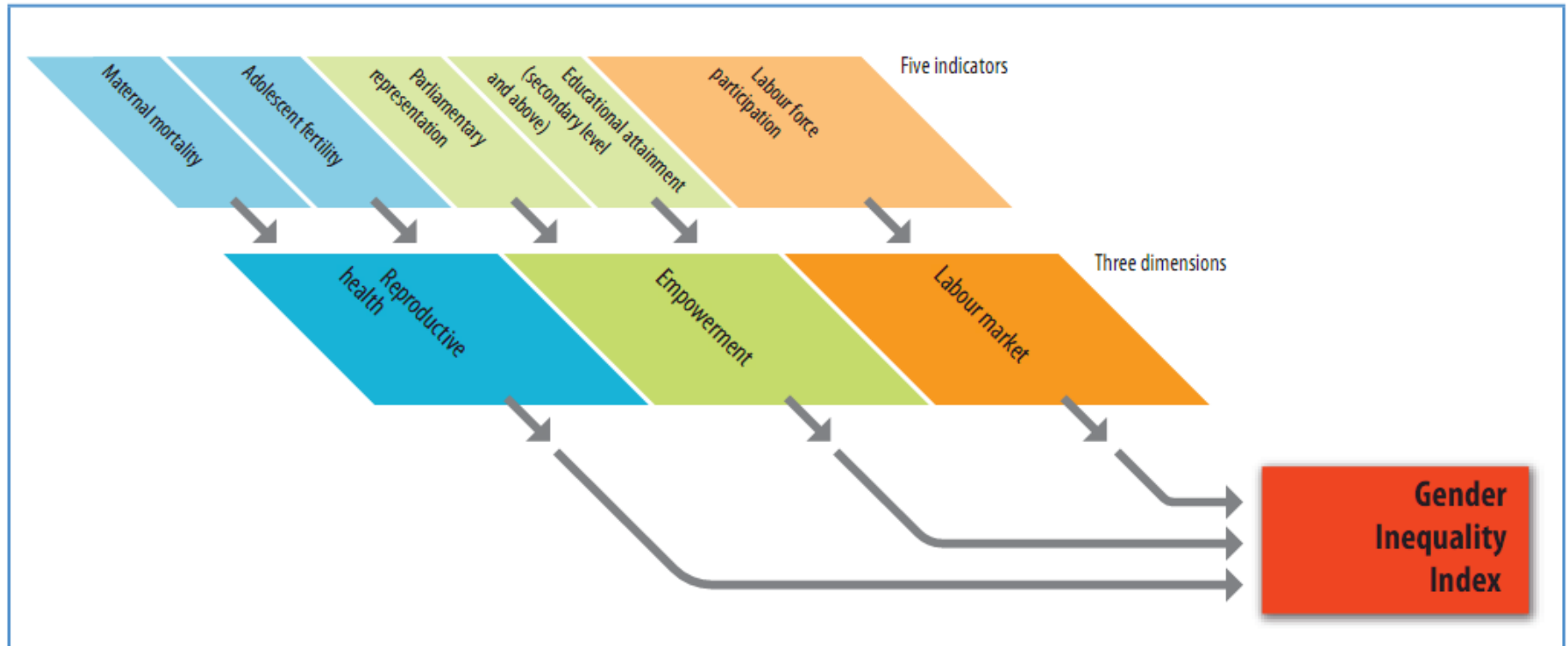


Our aggregate estimate of 1.75 billion multidimensionally poor people exceeds the 1.44 billion people estimated to be living on less than \$1.25 a day in the same countries,

Note: The sample includes 98 developing countries covering 92 percent of the population in developing countries.

Nowe narzędzia pomiaru – indeks nierówności pod względem płci

GII—three dimensions and five indicators



Note: The size of the boxes reflects the relative weights of the indicators and dimensions.

Gender
Inequality
Index^a

HDI rank

Rank Value
2008 2008

VERY HIGH HUMAN DEVELOPMENT

1	Norway	5	0.234
2	Australia	18	0.296
3	New Zealand	25	0.320
4	United States	37	0.400
5	Ireland	29	0.344
6	Liechtenstein
7	Netherlands	1	0.174
8	Canada	16	0.289
9	Sweden	3	0.212
10	Germany	7	0.240
11	Japan	12	0.273
12	Korea, Republic of	20	0.310
13	Switzerland	4	0.228
14	France	11	0.260
15	Israel	28	0.332
16	Finland	8	0.248
17	Iceland	13	0.279
18	Belgium	6	0.236
19	Denmark	2	0.209
20	Spain	14	0.280
41	Poland	26	0.325

Pierwsza dwudziestka plus Polska w rankingu według indeksu nierówności pod względem płci (GII)

Pierwsza dziesiątka wg GII to:

1. Holandia
2. Dania
3. Szwecja
4. Szwajcaria
5. Norwegia
6. Belgia
7. Niemcy
8. Finlandia
9. Włochy
10. Singapur

Ponieważ troszczymy się o tak wiele różnych aspektów życia, potrzebujemy ekonomii rozwoju, która bezpośrednio uzna jego wielowymiarowość

HDR 2010