

Sprawiedliwość społeczna w sferze edukacji



DR RYSZARD SZARFENBERG

**INSTYTUT POLITYKI SPOŁECZNEJ
UNIwersytet Warszawski**

Koncepcja prezentacji

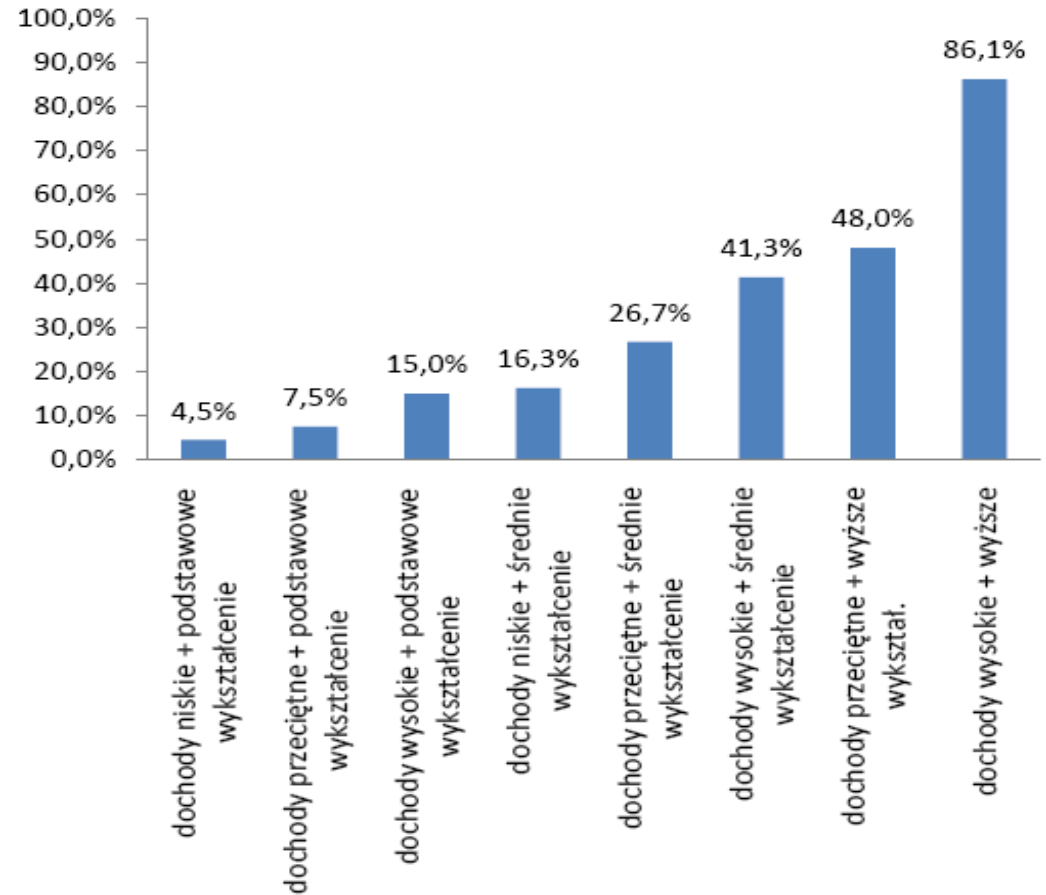


- Ilustracja nierówności edukacyjno-ekonomicznych w perspektywie przekrojowej i międzypokoleniowej
- Wyprowadzenie koncepcji sprawiedliwego edukacyjnie społeczeństwa z zastosowaniem zasłony niewiedzy
- Instytucjonalne realizacje sprawiedliwego edukacyjnie społeczeństwa

Ilustracja empiryczna



Odsetki dzieci kształcących się w LO w zależności od dochodu rodziny i poziomu wykształcenia matki, Stasińska 1985



Zmienne i wymiary



- Dwie istotne zmienne: poziom wykształcenia (zmienna edukacyjna), poziom dochodu (zmienna ekonomiczna)
- Wymiar przekrojowy: zróżnicowanie społeczeństwa pod względem poziomu wykształcenia i poziomu dochodu
- Wymiar międzypokoleniowy: podobieństwo poziomu wykształcenia i poziomu dochodu rodziców i dzieci („dziedziczenie”)

Dodatkowe założenia



- Im wyższy poziom wykształcenia tym wyższy poziom dochodu
- Im wyższy poziom wykształcenia i poziom dochodu tym wyższy poziom realizacji projektów życiowych
- Im wyższy poziom realizacji projektów życiowych tym wyższy poziom samorealizacji

CZYLI: Wykształcenie => dochód => samorealizacja

- Każdy ma równe prawo do najwyższego możliwego poziomu samorealizacji

Cztery typy społeczeństw



Stopień dziedziczenia zróżnicowania wykształcenia	Poziom zróżnicowania pod względem wykształcenia	
	Duży	Mały
Duży	Społeczeństwo dużych nierówności edukacyjnych z dużym stopniem ich dziedziczenia	Społeczeństwo małych nierówności edukacyjnych, ale z dużym stopniem ich dziedziczenia
Mały	Społeczeństwo dużych nierówności edukacyjnych w niewielkim stopniu tylko dziedziczonych	Społeczeństwo małych nierówności edukacyjnych w niewielkim stopniu tylko dziedziczonych

Sprawiedliwość za zasłoną



- Zasłona niewiedzy: mamy wybrać, który z typów społeczeństwa nam najbardziej odpowiada, pod warunkiem, że nie wiemy, jaka będzie w nim pozycja nasza, naszych rodziców i dzieci
- Racjonalny będzie ten wybór, który da nam największą szansę na to, że znajdziemy się w grupie wysoko wykształconych, a jeżeli nawet nie, że nasze dzieci nie odziedziczą po nas niskiego poziomu wykształcenia
- Sprawiedliwe edukacyjnie będzie ten typ społeczeństwa, który zostanie racjonalnie wybrany

Sprawiedliwość edukacyjna



- Racjonalny wybór we własnym interesie za zasłoną niewiedzy wskazuje społeczeństwo niskich nierówności edukacyjnych z niskim poziomem dziedziczenia
- Wniosek 1: takie właśnie społeczeństwo jest społeczeństwem sprawiedliwym edukacyjnie
- Wniosek 2: takie właśnie społeczeństwo odpowiada prawu każdego do najwyższego poziomu samorealizacji

Wybory instytucjonalne



- Jak powinien być zorganizowany system edukacyjny, aby realizował się ideał społeczeństwa sprawiedliwego edukacyjnie?

Dwie najprostsze opcje

1. Wolnokonkurencyjny rynek (tylko prywatni usługodawcy, sprzedaż usług na rynku, brak ingerencji państwa poza ochroną konkurencji)
2. Etatystyczny system bez rynku (tylko publiczni usługodawcy, ceny regulowane, centralne planowanie)

Rynek czy państwo?



- Zróżnicowane preferencje edukacyjne i zróżnicowany poziom dochodów => Rynek => zróżnicowany poziom wykształcenia i duży stopień dziedziczenia tego zróżnicowania (poprzez dziedziczenie zróżnicowanych preferencji edukacyjnych)
- Zróżnicowane preferencje edukacyjne i zróżnicowany poziom dochodów => Państwo => ujednoczenie preferencji (obowiązek szkolny) oraz dostępność dla wszystkich (cena zerowa)

Problemy z etatyzmem



- Centralne planowanie i zarządzanie edukacją jest mniej efektywne w porównaniu z rynkiem edukacyjnym (marnotrawstwo ograniczonych zasobów społeczeństwa)
- Preferencje centralnego planisty mogą być odmienne od tych, jakie mają konsumenci edukacji, a także od tych, jakie wynikają z ideału sprawiedliwego edukacyjnie społeczeństwa (np. edukacja wykorzystywana w celach politycznych)

Regulacja rynku



- System wolnorynkowy (usługodawcy rynkowi i społeczni)
- Problem zróżnicowanych preferencji: obowiązek szkolny (parametry: długość, poziom egzekwowania)
- Problem zróżnicowanych dochodów: redystrybucja (parametry: pieniężna, w naturze)
- Problem zróżnicowania ilości i jakości usług: regulacja programów nauczania (parametry: treści, poziom osiągnięć, poziom egzekwowania)

Publiczny usługodawca?



- Nierównomierny rozkład przestrzenny usługodawców prywatnych (trudności z realizacją obowiązku szkolnego)
- Problemy z kontrolą ilości i jakości usług niezależnych od państwa placówek (niski poziom egzekwowania norm)
- Podatność prywatnych usługodawców na wahania koniunktury gospodarczej (przerwanie ciągłości nauczania)
- Ekskluzywność prywatnych usługodawców (odrzucanie trudniejszych i droższych przypadków)

Jaka odpłatność za usługi publiczne?



Kilka możliwych rozwiązań

1. Nikt nie płaci
2. Nieubodzy płacą pełny koszt, ubodzy nie płacą nic
3. Nieubodzy płacą w zależności od dochodu, ubodzy płacą symbolicznie
4. Za usługi podstawowe nikt nie płaci, za usługi powyżej podstawowych – odpłatność w różnych wariantach (1-3)

Konkluzje



- Teoria sprawiedliwego edukacyjnie społeczeństwa za zasłoną niewiedzy pozwala na:
 - Bliższą charakterystykę normatywną i empiryczną ideału sprawiedliwości edukacyjnej
 - Ocenę różnych rozwiązań instytucjonalnych w perspektywie realizacji ideału sprawiedliwości edukacyjnej
- Sprawiedliwość edukacyjna w kontekście prawa każdego do samorealizacji to tylko jeden z możliwych punktów widzenia na dobre życie i dobre społeczeństwo



Dziękuję za uwagę

Koniec